



# MINISTÈRE DE L'AGRICULTURE ET DE L'ALIMENTATION

*Liberté  
Égalité  
Fraternité*

## Les outils d'accompagnement

Les mesures pour la restauration collective dans  
la Loi EGalim complétée par Loi Climat et Résilience

# Mise en œuvre opérationnelle accompagnée par le Conseil National de la Restauration Collective (CNRC)

## Le CNRC ?

- ✓ C'est l'instance de concertation informelle qui regroupe les acteurs de la restauration collective
- ✓ Son rôle : Accompagner et suivre la mise en œuvre opérationnelle de la loi EGAlim

Différents livrables sont proposés par les groupes techniques du CNRC, notamment :

- Une plateforme gouvernementale



- Un bouquet de ressources



- **Des outils accessibles à tous** : Plaquette, guides, modèles de conventions, vidéos ...

- **co-construits** avec les acteurs dans le cadre du CNRC,
- **validés** par le ministère de l'Agriculture et de l'Alimentation, et autres ministères selon le sujet

*(exemple : les guides de marchés publics sont validés par la Direction des Affaires Juridiques et la Direction des Achats de l'Etat du ministère de l'Economie, des Finances et de la Relance)*

Un service numérique dédié construit selon une approche startup d'Etat répondant aux besoins des utilisateurs

- **Comprendre** les mesures de la loi : Décryptage des mesures de la loi EGAlim (bientôt complété par celles de la loi Climat et Résilience)
- **Accompagner** par des outils et des ressources
- **Communiquer** en publiant les informations des cantines, favorisant la transparence
- **Collecter** des données en vue de l'élaboration du bilan statistique annuel par l'administration

## ➤ Des outils, des ressources :

- Des outils pratiques :
  - **Autodiagnostic** et un tableau de bord pour se positionner et planifier sa progression dans la démarche,
  - **un tableur pour le suivi de ses achats** pour répondre aux objectifs de 50% en produits durables et de qualité dont 20% en produits bio dans les approvisionnements,
  - des modèles d'affiche pour **l'information aux convives**
- Accès à tous les livrables du CNRC, liens vers des sites de références



Un compte utilisateur :  
Enregistrer ses informations,  
accès à une utilisation  
augmentée

## ➤ Des dispositifs pour la co-construction, l'échange et la communication :

- Une assistance aux utilisateurs : par une **chat box sur le site** et une adresse mail de contact **contact@egalim.beta.gouv.fr**
- Devenir **bêta-testeurs** : pour participer à l'amélioration de la plateforme et à vos besoins (déjà 40 inscrits\*)
- **Un blog** : pour recueillir des témoignages, des actions inspirantes (12 articles\*)
- **Une info-lettre** mensuelle : évolution de la plateforme et informations (déjà 3 numéros parus\*, 400 abonnés\*)
- **Une page de publication** : pour valoriser l'avancée des cantines dans la mise en œuvre des mesures de la loi et mettre en valeur les actions dont elles sont fières.

## Exemple d'écran

### Diagnostiquer ma cantine sur les mesures de la loi EGAlim

La loi EGAlim vise à apporter une alimentation saine, de qualité et plus durable dans nos assiettes.



Créer mon compte



### Les mesures phares de la loi EGAlim en restauration collective

Découvrez les mesures, leurs échéances, le public cible ainsi que des ressources pour vous aider à atteindre leurs objectifs.



Au moins 50 % de produits de qualité et durables dont 20 % de bio

[En savoir plus](#)



Lutte contre le gaspillage alimentaire et dons alimentaires

[En savoir plus](#)



Diversification des sources de protéines et menus végétariens

[En savoir plus](#)



Substitution des plastiques

[En savoir plus](#)



Information des usagers et convives

[En savoir plus](#)



## Vous voulez savoir où vous en êtes des mesures EGAlim

Vous pouvez faire une simulation sur les différents aspects de la loi EGAlim avec les données de votre cantine.

[Simuler la situation de ma cantine](#)



## Vous avez besoin d'aide pour le calcul ?

Si vous ne connaissez pas votre part de bio, produits durables, produits issues du commerce équitable, nous vous proposons un outil simple pour les calculer. Sous forme de tableur, remplissez vos achats HT suivant leurs labels et/ou sigles de qualité.

[Télécharger un tableur d'aide au calcul](#)

← Mes cantines

11 cantine de Val

2020

Diagnostics

2020

2019

Publication

Gestionnaires

Supprimer

## Modifier mon diagnostic

Cantine  
cantine de Val 2020

Vous n'avez pas encore télédéclaré ce diagnostic

Cliquez sur les catégories ci-dessous pour remplir votre diagnostic

- 🔥 Au moins 50 % de produits de qualité et durables dont 20 % de bio 50 % bio, 20 % de qualité et durable
- 🔥 Lutte contre le gaspillage alimentaire et dons alimentaires
- 🌿 Diversification des sources de protéines et menus végétariens
- 📄 Substitution des plastiques Contenants de cuisson, contenants de service, bouteilles, ustensils substitués
- 🍷 Information des usagers et convives

[Simuler la situation de ma cantine](#)

	BIO		LABEL ROUGE		ADP/NOC/NP/STG		ECLABEL Pêche durable		Produits fermiers, de la ferme, produit à la ferme		LOGO RUP	
	NON LOCAL	LOCAL	NON LOCAL	LOCAL	NON LOCAL	LOCAL	NON LOCAL	LOCAL	NON LOCAL	LOCAL	NON LOCAL	LOCAL
JANVIER	VALEUR €	3000,00 €	3000,00 €	0,00 €	0,00 €	0,00 €	0,00 €	0,00 €	200,00 €	0,00 €	0,00 €	0,00 €
JANVIER	POURCENTAGE	0,13%	0,18%	0,00%	0,00%	0,00%	0,00%	0,00%	0,14%	0,00%	0,00%	0,00%
FEBVIER	VALEUR €	0,00 €	0,00 €	0,00 €	0,00 €	0,00 €	0,00 €	0,00 €	0,00 €	0,00 €	0,00 €	0,00 €
FEBVIER	POURCENTAGE	0,00%	0,00%	0,00%	0,00%	0,00%	0,00%	0,00%	0,00%	0,00%	0,00%	0,00%
MARS	VALEUR €	0,00 €	0,00 €	0,00 €	0,00 €	0,00 €	0,00 €	0,00 €	0,00 €	0,00 €	0,00 €	0,00 €
MARS	POURCENTAGE	0,00%	0,00%	0,00%	0,00%	0,00%	0,00%	0,00%	0,00%	0,00%	0,00%	0,00%
AVRIL	VALEUR €	0,00 €	0,00 €	0,00 €	0,00 €	0,00 €	0,00 €	0,00 €	0,00 €	0,00 €	0,00 €	0,00 €
AVRIL	POURCENTAGE	0,00%	0,00%	0,00%	0,00%	0,00%	0,00%	0,00%	0,00%	0,00%	0,00%	0,00%
MAI	VALEUR €	0,00 €	0,00 €	0,00 €	0,00 €	0,00 €	0,00 €	0,00 €	0,00 €	0,00 €	0,00 €	0,00 €
MAI	POURCENTAGE	0,00%	0,00%	0,00%	0,00%	0,00%	0,00%	0,00%	0,00%	0,00%	0,00%	0,00%
JUIN	VALEUR €	0,00 €	0,00 €	0,00 €	0,00 €	0,00 €	0,00 €	0,00 €	0,00 €	0,00 €	0,00 €	0,00 €
JUIN	POURCENTAGE	0,00%	0,00%	0,00%	0,00%	0,00%	0,00%	0,00%	0,00%	0,00%	0,00%	0,00%
JUILLET	VALEUR €	0,00 €	0,00 €	0,00 €	0,00 €	0,00 €	0,00 €	0,00 €	0,00 €	0,00 €	0,00 €	0,00 €
JUILLET	POURCENTAGE	0,00%	0,00%	0,00%	0,00%	0,00%	0,00%	0,00%	0,00%	0,00%	0,00%	0,00%
AOÛT	VALEUR €	0,00 €	0,00 €	0,00 €	0,00 €	0,00 €	0,00 €	0,00 €	0,00 €	0,00 €	0,00 €	0,00 €
AOÛT	POURCENTAGE	0,00%	0,00%	0,00%	0,00%	0,00%	0,00%	0,00%	0,00%	0,00%	0,00%	0,00%
ANNÉE CIVILE 2020	VALEUR €	0,00 €	0,00 €	0,00 €	0,00 €	0,00 €	0,00 €	0,00 €	0,00 €	0,00 €	0,00 €	0,00 €
ANNÉE CIVILE 2020	POURCENTAGE	0,00%	0,00%	0,00%	0,00%	0,00%	0,00%	0,00%	0,00%	0,00%	0,00%	0,00%

Télécharger notre tableur

[Format .ods](#) [Format .xlsx](#)

# Le bouquet de ressources



Ressources accessibles  
à tous attractives et  
diversifiées

Informations  
sur la loi



LES DATES CLÉS  
DE LA LOI

LE DESCRIPTAGE  
DE LA LOI

LA VIDÉO DE PRÉSENTATION  
DE LA LOI

Clip animé de présentation  
de la loi

Ressources accessibles  
par différents itinéraires :  
métiers, thématiques  
(dont livrables CNRC)



LES 5  
THÉMATIQUES  
DE LA LOI

BOUQUET DE  
RESSOURCES  
LOI EGALIM

MON MÉTIER FACE  
AUX MESURES DE  
LA LOI EGALIM

LES ITINÉRAIRES  
DE FORMATION  
PAR MÉTIERS

Présentation de l'offre de  
formation du CNFPT  
(pour les agents territoriaux)

ma cantine



LA PLATEFORME GOUVERNEMENTALE  
MA CANTINE

LA BIBLIOTHÈQUE

Auto-  
évaluation



LE QUIZZ

LA E-COMMUNAUTÉ

Contacts et  
e-communauté



LES CONTACTS  
DIRAF

LES CONTACTS  
CNFPT

LE PÔLE ALIMENTATION,  
RESTAURATION COLLECTIVE,  
LABORATOIRES

En préparation : 5 petites vidéos  
donnant « La parole à » un acteur

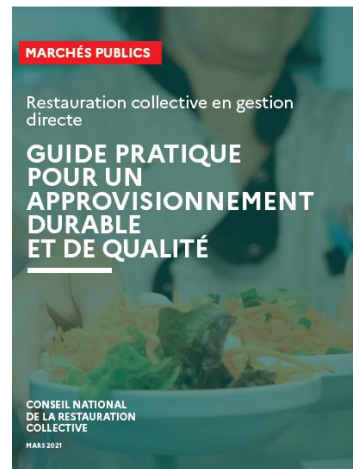
## ❖ Décryptage :

- la plaquette EGALim



## ❖ Marchés publics :

- le guide des marchés publics destiné aux acheteurs de la restauration collective en gestion directe.



- le guide des marchés publics aux acheteurs de la restauration collective en prestations de services (prévision automne 2021) .



 *Ces documents vont être mis à jour suite à la promulgation de la loi Climat et Résilience (22/08/2021)*



## ❖ Diversification des sources de protéines :

- le guide de la mise en œuvre du menu végétarien,
- le livret de recettes,



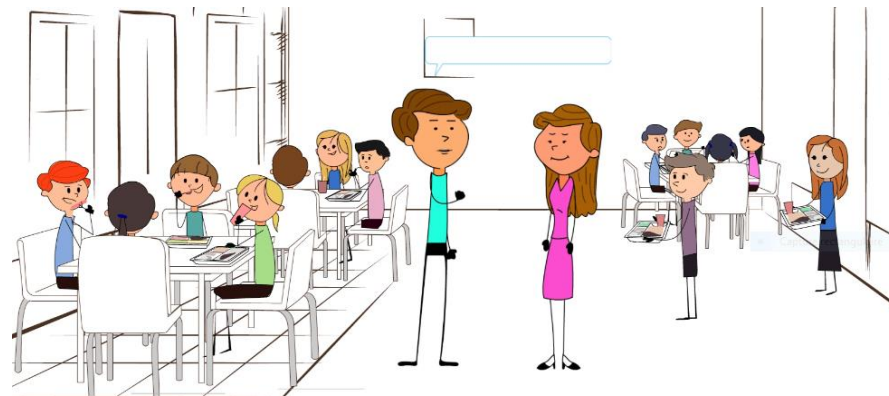
- le cadre général du plan pluriannuel de diversification des sources de protéines

# Les vidéos

 ma cantine



## La présentation de la loi



Les grands témoins  
(en cours de réalisation)

# D'autres ressources en lien

## **ADEME OPTIGEDE**

<https://www.optigede.ademe.fr/alimentation-durable-restauration-collective-cadre-reglementaire>

## **AGENCE BIO**

<https://www.agencebio.org/>

## **INAO**

<https://www.inao.gouv.fr/>

## **Plan de relance Soutien aux cantines de certaines petites communes**

<https://www.asp-public.fr/soutien-de-certaines-cantines-scolaires>