



Projet Alimentaire de Territoire Bordeaux métropole



Présentation du diagnostic agricole 2022 Animation sur la transmission-installation d'exploitations

30 Mars 2023 – La Vacherie, Blanquefort





Introduction

Patrick PAPADATO

Vice-président de Bordeaux Métropole en charge de la délégation

« Nature, Biodiversité et Résilience Alimentaire »





De la SRAA au PAT, la concrétisation d'une ambition collective

**12 objectifs et 45 fiches-actions adoptés par le
Conseil Métropolitain, le 24 novembre 2022**

1. Une **PRODUCTION** agro-écologique, qui préserve la biodiversité, rémunère les productrices et producteurs métropolitains et résiliente au changement climatique
2. Des **FILIERES** relocalisées de produits régionaux, bio, de qualité, sains et bio autour du MIN, agro-alimentaires et viti-vinicoles
3. Une **ALIMENTATION** bio, locale, végétale, équitable et accessible à tous les habitants chez eux et en restauration collective
4. Une **METROPOLE** volontariste, qui fédère les acteurs du territoire autour de son Projet Alimentaire de Territoire





De la SRAA au PAT, la concrétisation d'une ambition collective

**Un budget total de 12 millions d'euros de 2023 à 2025,
Soit, + 1 million d'euros / an à partir de 2023**

**Le lancement et le renforcement de 4 fonds de subventions pour un
budget total de 450 000 € / an :**

- Un fonds d'aide à l'investissement pour la transition pour les agriculteurs
- Un fonds d'appui aux initiatives de circuits courts et transformation locale
- Un fonds d'appui aux initiatives de solidarité alimentaire
- Un fonds pour renforcer la sensibilisation à une alimentation de qualité



De la SRAA au PAT, la concrétisation d'une ambition collective

La SRAA devient
« **Projet Alimentaire de
Territoire** » !



Obtention d'un financement du
Programme National de
l'Alimentation

La métropole devient la 1^{ère}
métropole de France
« **Territoire Bio Engagé** » !



Grâce aux 20 producteurs bio
(20,5% de la SAU)





Présentation du diagnostic agricole 2021 – 2022

Carla Brack – c.brack@gironde.chambagri.fr

Bruno Coulon - b.coulon@gironde.chambagri.fr



INTRODUCTION

→ *Contexte et méthodologie*

DIAGNOSTIC AGRICOLE 2011



DIAGNOSTIC AGRICOLE 2021

→ Etat des lieux de l'activité agricole du territoire

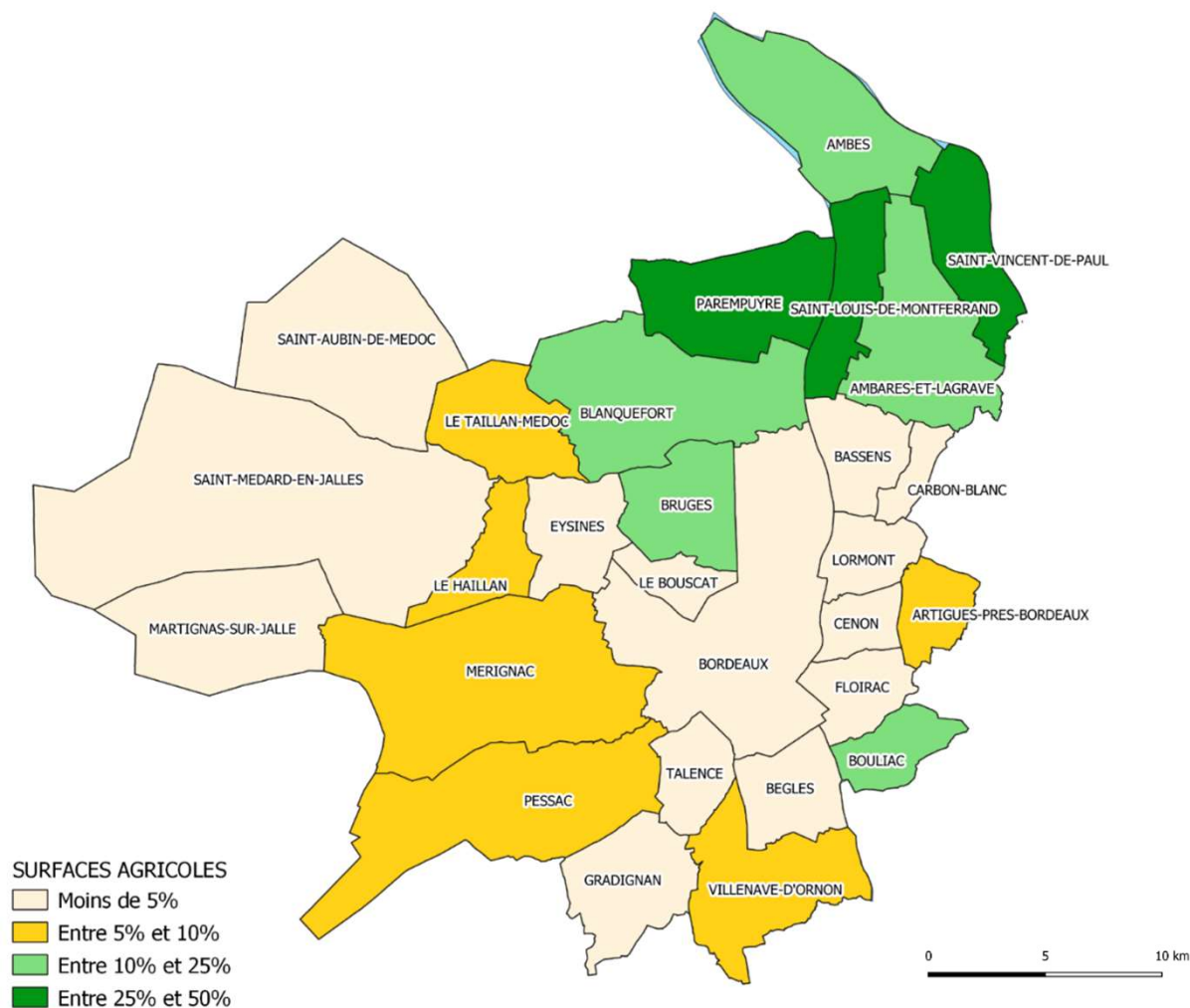
RGa 2020 : données basées sur le siège d'exploitation
→ Pas fiable à l'échelle de la métropole

Questionnaire auprès des exploitants :
Sur 148 enquêtés : **70 % de réponses**
+ Cartographie
+ Enquête des acteurs agricoles



ELEMENTS
DECLARATIFS

BORDEAUX METROPOLE C'EST :



→ Une superficie de **58 000** hectares

→ **28** communes

5722 ha (2011)

(10% du territoire sans
Martignas sur Jalles)



5457 ha (2021)

(10% du territoire avec
Martignas sur Jalles)

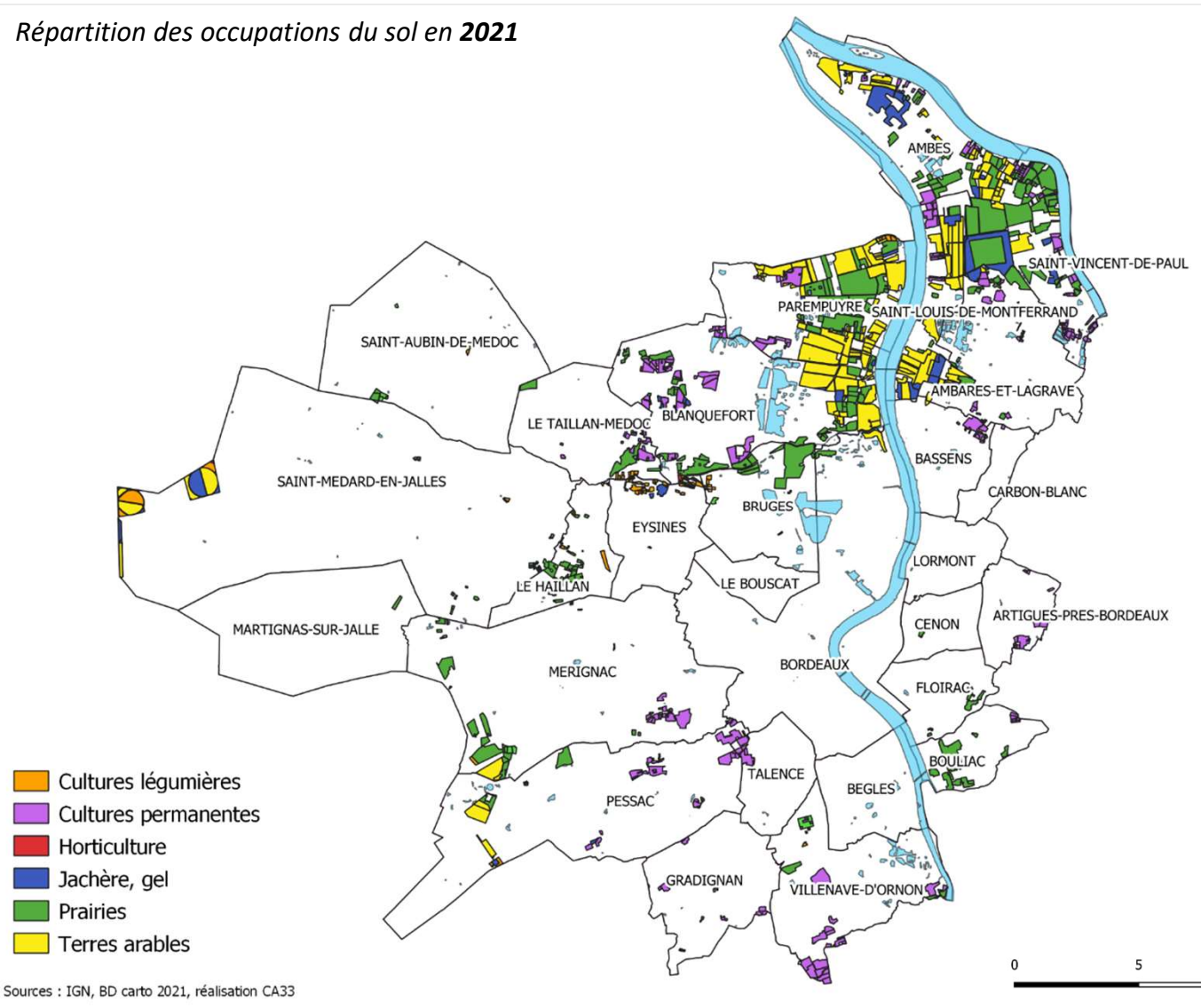
→ SAU relativement stable

MAIS perte du foncier dédié à l'alimentation

→ En 2021 toutes les communes possèdent de la surface agricole contrairement à 2011

LA PRODUCTION AGRICOLE

Répartition des occupations du sol en 2021



→ *La localisation des espaces agricoles*

Une grande disparité de localisation des espaces agricoles

Une viticulture insérée dans un tissu urbain, avec certains châteaux de renom

Des pôles agricoles secondaires sur l'**Ouest** et le **Sud** de l'agglomération

Une agriculture résiduelle sur de nombreux espaces

Une apparition de nouveaux sites d'exploitation et de nouvelles formes d'activité comme l'agriculture urbaine (toutes les communes ont des surfaces agricoles même minimales)

LA PRODUCTION AGRICOLE

→ *La répartition des cultures*

NATURE	SURFACES EN HA (2011)	SURFACES EN HA (2021)	EVOLUTION (EN HA)	EVOLUTION (EN %)
Prairies	1898,59	2086,56	+187,97	+ 9,90%
<i>Dont équins</i>		440,52		
<i>dont parcours d'élevage</i>	13,32	20,75	+ 7,43	+ 55,78%
Terres arables	2014,77	1682,49	- 332,28	- 16,49%
Vignes	924,07	932,97	+ 8,90	+ 0,96%
Cultures légumières	272,37	159,79	- 112,58	- 41,33%
<i>dont Cultures légumières de plein champ</i>	99,15	15,96	- 83,19	- 83,90%
<i>dont Maraîchage</i>	173,22	143,83	- 29,39	- 16,96%
Vergers	31,54	28,24	- 3,30	- 10,45%
Horticulture	10,39	7,56	- 2,83	- 27,26%
Jachère, gel	435,68	514,94	+ 79,26	+ 18,19%
Autres	103,7	44,55		
TOTAL	5691,11	5457,10	- 234,01	- 4,11%

- **Augmentation des surfaces en prairies**
→ Due à l'installation de nouveaux acteurs équins en particulier
- **Diminution des terres arables**
→ Relative à une perte d'exploitants agricoles
- **Stabilité des surfaces en vigne**
→ Présentes sur l'aire AOC
- **Perte des cultures légumières de plein champ**
→ Dépend de contrats avec l'industrie agro-alimentaire
- **Diminution des cultures maraîchères**
→ En partie due à l'urbanisation et à la cessation d'activité de maraîchers

LA PRODUCTION AGRICOLE

→ *La répartition des cultures*

NATURE	SURFACES EN HA (2011)	SURFACES EN HA (2021)	EVOLUTION (EN HA)	EVOLUTION (EN %)
Prairies	1898,59	2086,56	+187,97	+ 9,90%
<i>Dont équins</i>		440,52		
<i>dont parcours d'élevage</i>	13,32	20,75	+ 7,43	+ 55,78%
Terres arables	2014,77	1682,49	- 332,28	- 16,49%
Vignes	924,07	932,97	+ 8,90	+ 0,96%
Cultures légumières	272,37	159,79	- 112,58	- 41,33%
<i>dont Cultures légumières de plein champ</i>	99,15	15,96	- 83,19	- 83,90%
<i>dont Maraîchage</i>	173,22	143,83	- 29,39	- 16,96%
Vergers	31,54	28,24	- 3,30	- 10,45%
Horticulture	10,39	7,56	- 2,83	- 27,26%
Jachère, gel	435,68	514,94	+ 79,26	+ 18,19%
Autres	103,7	44,55		
TOTAL	5691,11	5457,10	- 234,01	- 4,11%



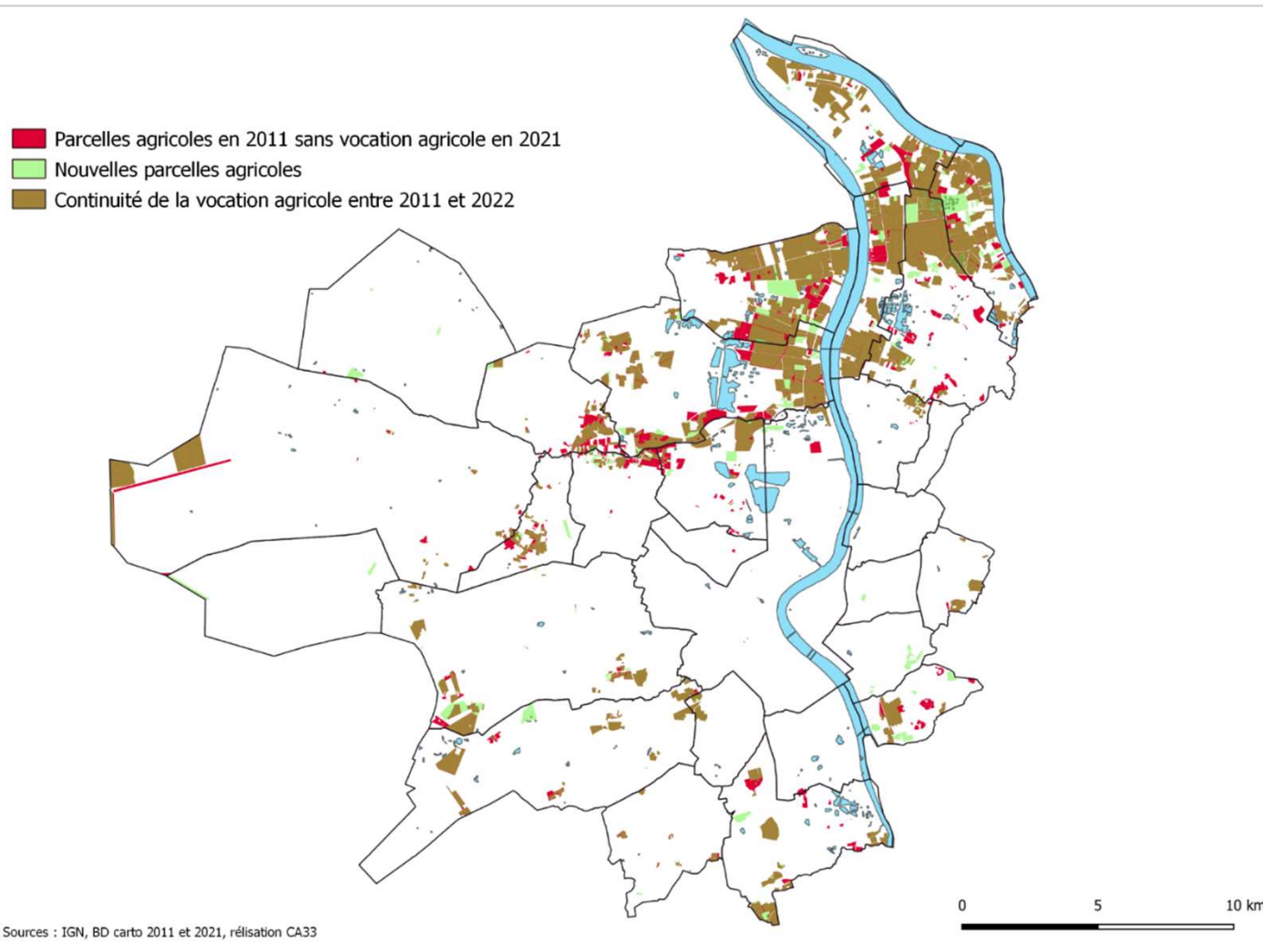
Que représentent les
surfaces agricoles
destinées à de la
production alimentaire
?

**TOTAL DE LA SAU (hors
prairies Equins)**

5016,58 ha

LA PRODUCTION AGRICOLE

→ *L'évolution des espaces cultivés*



BILAN : -265 ha
entre 2011 et 2021

- ✓ **Perte de SAU : -600 ha**
- ✓ **Ré-activation de certains espaces agricoles : + 400 ha**

(dont 280 ha de prairies en partie destinée aux équins et environ 80 ha jachère)

Estimation perte de SAU alimentaire 2011-2021:
entre -350 ha à -500 ha

LA PRODUCTION AGRICOLE

→ Les productions animales

42 exploitations professionnelles d'élevage : 22 dont la production est destinée à l'alimentation humaine.

FAMILLE	ATELIER ELEVAGE	NOMBRE	Total par famille
BOVINS	Bovins viande	13	14
	Bovins lait	1	
VOLAILLES	Poules pondeuses	6	8
	Cailles pondeuses	1	
	Poulets de chair	1	
OVINS	Ovins viande	4	6
	Ovins lait	2	
CAPRINS	Caprins lait	1	1
PORCINS	Porcs de plein air	3	3
EQUINS	Equins viande	1	1
POISSONS		2	2
APICULTURE		2	2
ESCARGOTS		1	1
INSECTES		1	1
TOTAL			39

← Atelier d'élevage à destination de la consommation humaine

Atelier d'élevage hors consommation humaine ↓

AUTRES ATELIERS ELEVAGES	NOMBRE
EQUINS (sports et loisirs)	16
CANINS	3
FELINS	1
Total	20

→ Des ateliers d'élevage plus nombreux et diversifiés

LA PRODUCTION AGRICOLE

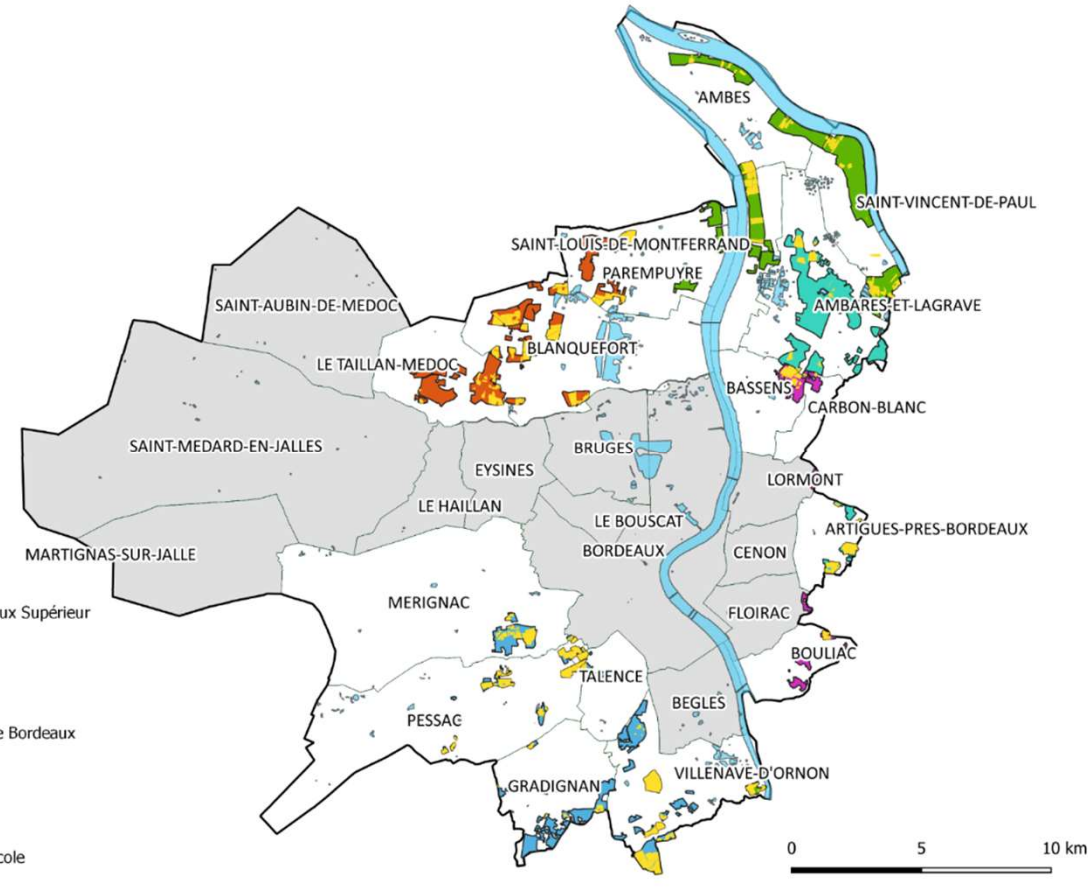
→ Aires d'AOC et surfaces plantées en vignes 2021

APPELLATION	SURFACES AOC	SURFACES plantées en vignes	Coefficient de remplissage
Bordeaux	995,47	174,12	17,49 %
Entre-deux-Mers	782,60	89,26	11,41 %
Médoc Haut-Médoc	883,54	253,60	28,70 %
Pessac-Léognan	858,83	335,62	39,08 %
Premières Côtes de Bordeaux	185,81	46,22	24,88 %
Total général	3706,25	898,82	24,25 %



→ Légère progression des superficies plantées en général

→ Le reste des surfaces AOC est difficilement mobilisable car souvent insérées dans un tissu urbain



LA PRODUCTION AGRICOLE

→ *Labels et signes de qualité*



20 exploitations AB en 2021

contre 9 en 2011

1121 ha en 2021

contre 209 ha en 2011



**28 exploitations en HVE
787 hectares**

Dont 26 viticulteurs et 2 éleveurs

Territoire	% des exploitations en AB	% de la SAU en AB
France entière	13,4 %	10,3 %
Région Nouvelle-Aquitaine	12,2 %	8,4 %
Département Gironde	18,5 %	14,7 %
Bordeaux Métropole	16,2 %	20,5 %



1 exploitation viticole



1 exploitation d'élevage bovin viande - bœuf de Bazas (également IGP)



1 exploitation d'élevage bovin

LA PRODUCTION AGRICOLE

→ *Labels et signes de qualité*



20 exploitations AB en 2021

contre 9 en 2011

1121 ha en 2021

contre 209 ha en 2011

Territoire	% des exploitations en AB	% de la SAU en AB
France entière	13,4 %	10,3 %
Région Nouvelle-Aquitaine	12,2 %	8,4 %
Département Gironde	18,5 %	14,7 %
Bordeaux Métropole	16,2 %	20,5 %



**28 exploitations en HVE
787 hectares**

Dont 26 viticulteurs et 2 éleveurs



1 exploitation viticole



1 exploitation d'élevage bovin viande - bœuf de Bazas (également IGP)



1 exploitation d'élevage bovin

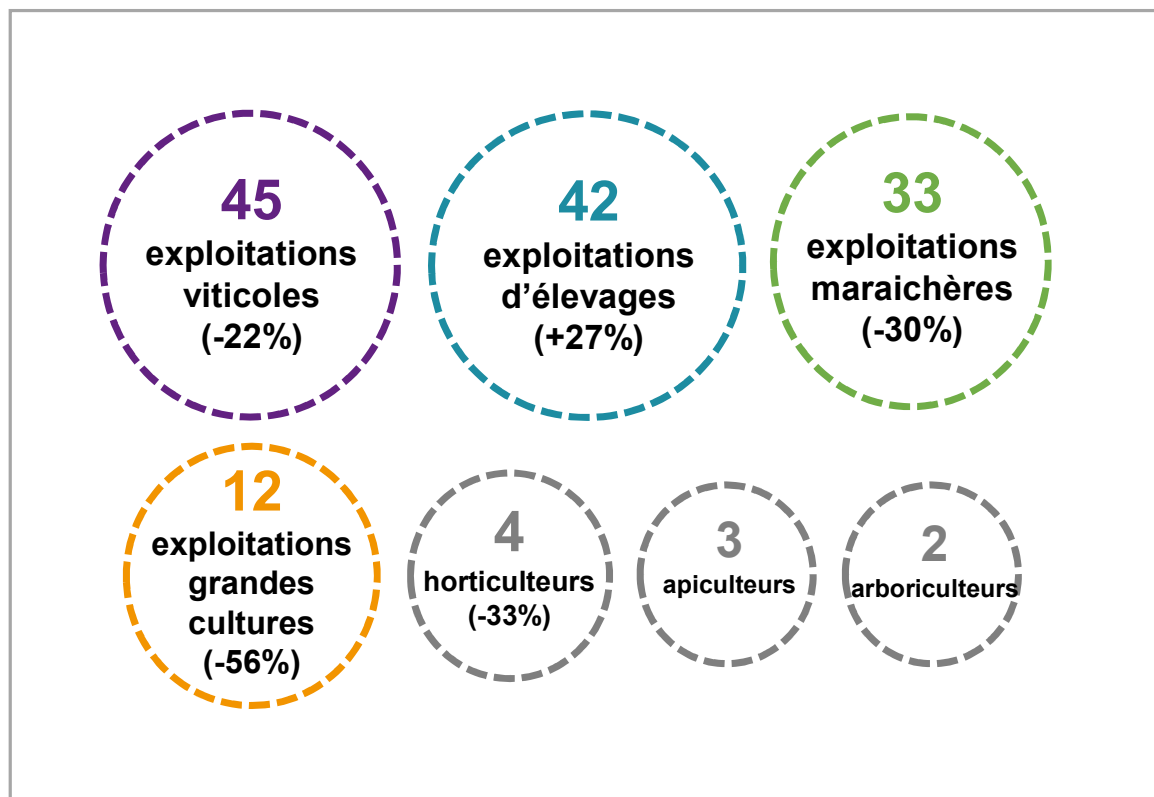
**Bordeaux Métropole labellisé
Territoire Bio engagé depuis
Février 2023 !**

A wide-angle photograph of a golden field, likely a wheat or corn field, at sunset. The sun is low on the horizon, creating a warm, golden glow across the entire scene. A path or road winds through the field, leading towards a line of trees in the distance. The sky is a pale, hazy blue, and the overall atmosphere is peaceful and contemplative.

DES QUESTIONS ?

LES EXPLOITATIONS AGRICOLES

→ Répartition des exploitations par activités



- **Des ateliers d'élevage** beaucoup plus diversifiés qu'en 2011
- Une augmentation des **exploitants équins professionnels**
- **Apparition d'activités de niche** (sous forme d'agriculture urbaine) :
 - ❖ Aquaponie
 - ❖ Spiruline
 - ❖ Elevage d'insectes
 - ❖ Cultures de champignons (cave, bunker)
 - ❖ Micropousses

→ Une **diversification** des ateliers de productions

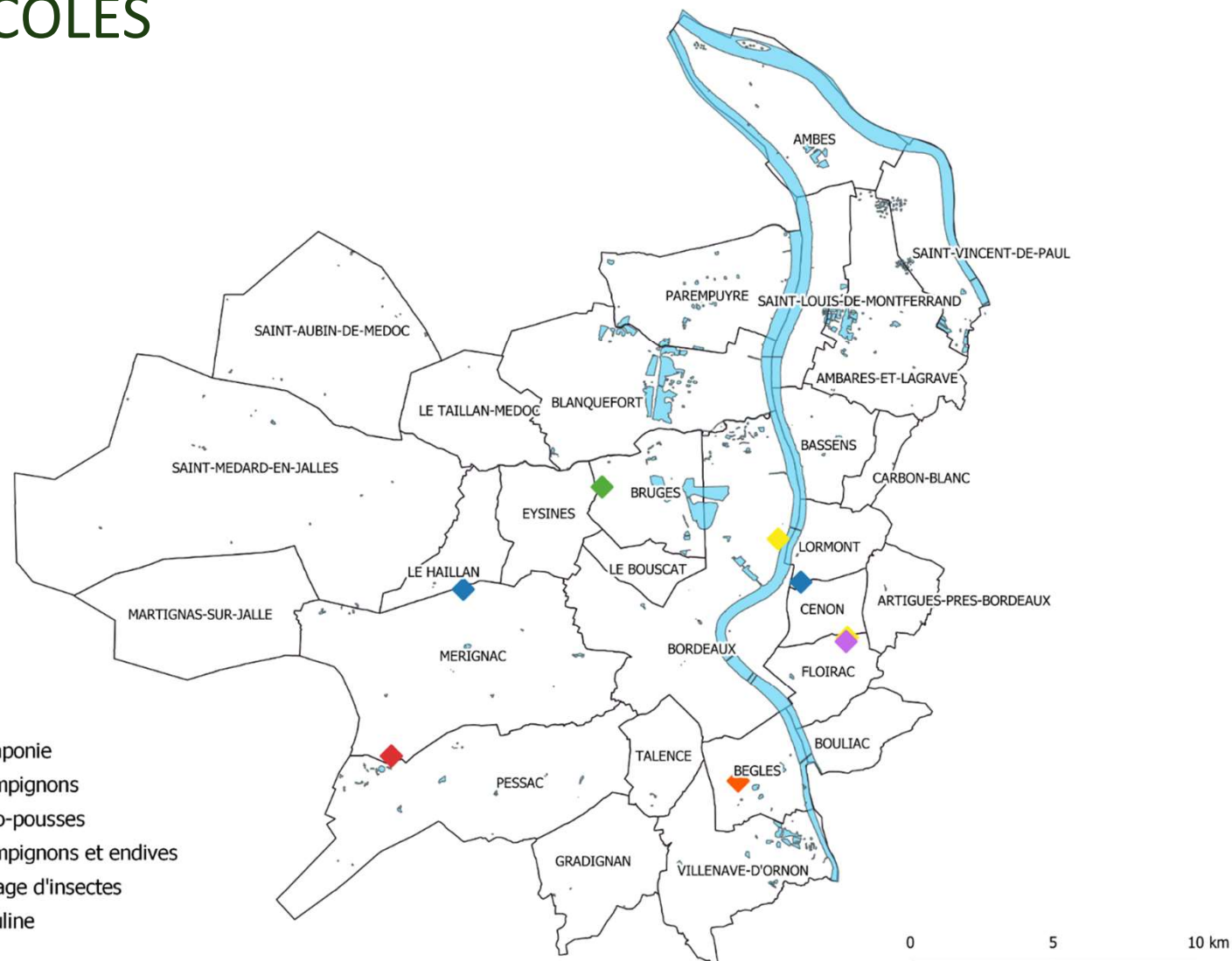
LES EXPLOITATIONS AGRICOLES

→ *L'agriculture urbaine*

7 exploitations d'agriculture urbaine + **1** en projet

Agriculture prenant en compte les **caractéristiques spécifiques du milieu urbain** dans l'exercice de son activité.

Sur Bordeaux Métropole, les exploitations d'agriculture urbaine utilisent **très peu de foncier** et ont la caractéristique d'être en **hors sol**.



Sources : IGN, BD carto 2021, réalisation CA33

LES EXPLOITANTS AGRICOLES

→ *L'âge et la transmission*

→ **41 % des exploitants ont moins de 50 ans**

dont 17,5 % ont moins de 40 ans contre
5,9 % en 2011

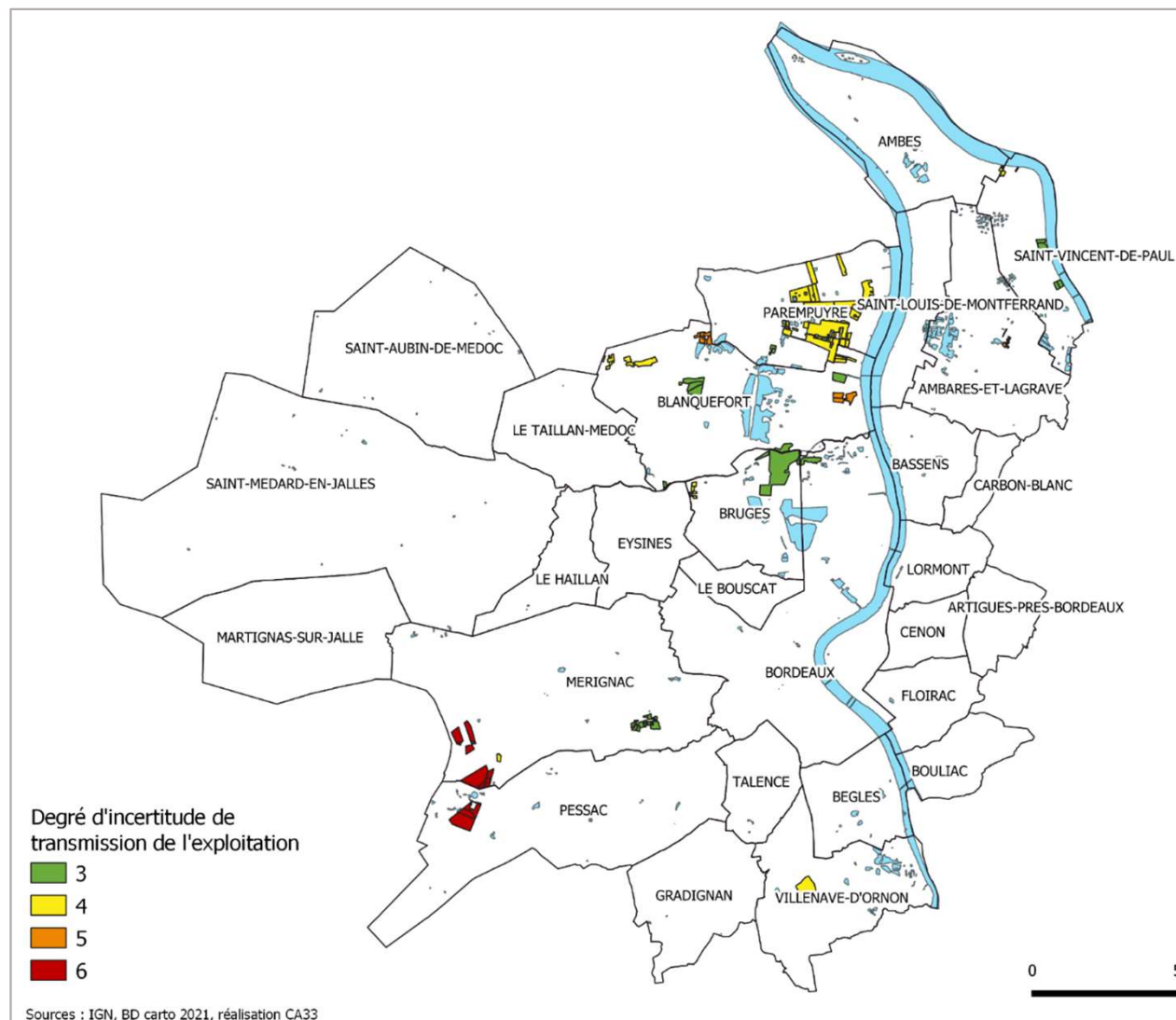
→ **37 % des exploitants ont plus de 50 ans**

→ Le reste correspond à des formes
sociétaires réputées sans âge

Parmi les plus de 55 ans :

- **75% d'entre eux ont encore une succession encore incertaine**
- **821 hectares** de terres agricoles sont potentiellement libérales

La transmission est un enjeu fort sur BM

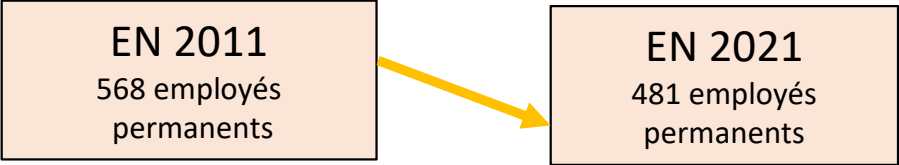


L'ORGANISATION ECONOMIQUE

→ *Main d'œuvre*

74 % des exploitations interrogées utilisent de la main d'œuvre salariée

81 % des exploitations employant de la main d'œuvre ont des difficultés à recruter



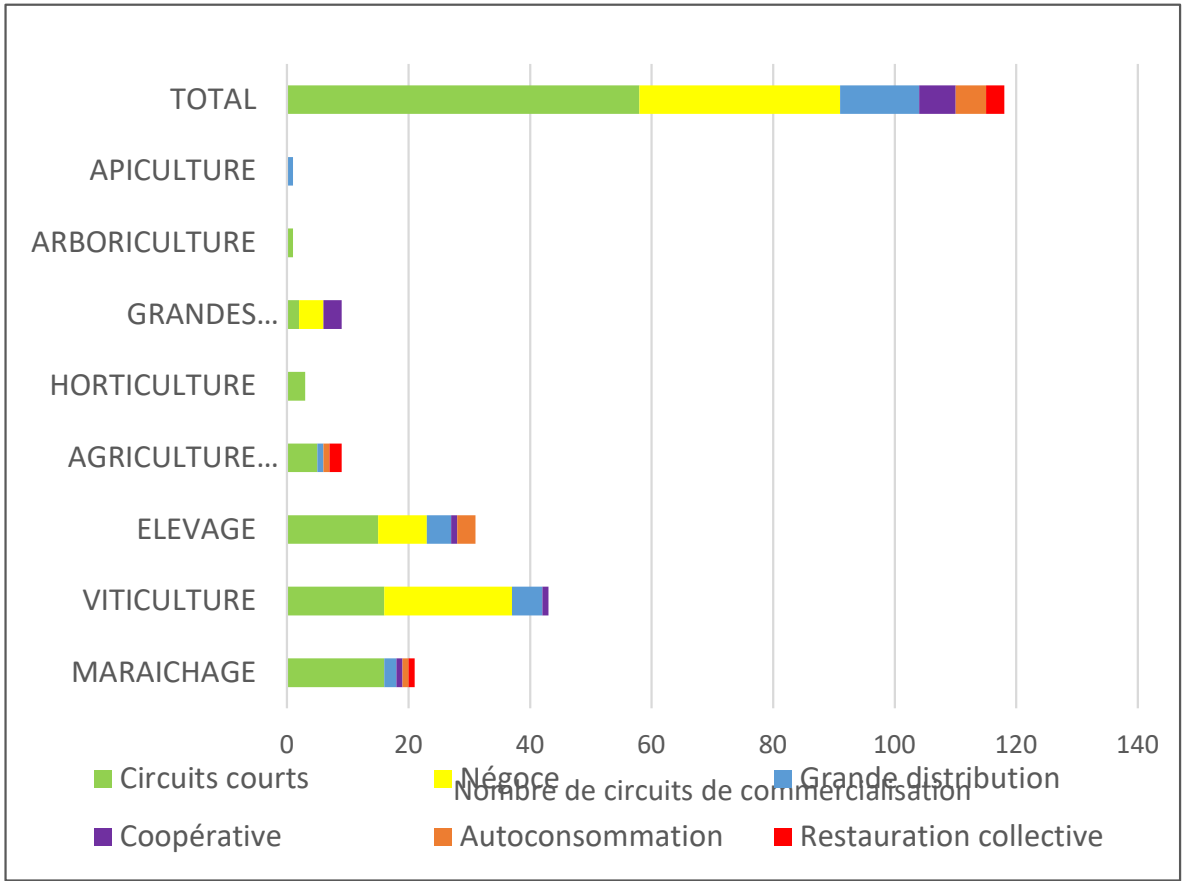
- **Prestataire extérieur : 31 exploitations**
- **Groupement d'employeur :**
7 exploitations (viticoles) contre 4 en 2011

Raisons évoquées	Part des exploitants
Peu de main d'œuvre disponible	45,1%
Manque de compétences/ qualification	37,3%
Salaires non attractifs	13,7%
Turn over, difficultés de fidélisation	11,8%
Problèmes de logements des employés	7,8%

→ Des difficultés dans **la recherche de main d'œuvre** et un recours à de la **main d'œuvre ponctuelle** plus important

LES CIRCUITS DE COMMERCIALISATION

→ Les différents circuits de commercialisation



→ Les circuits courts sont les plus représentés (58 % des exploitations enquêtées)

→ La vente par le négoce représente 32 % des exploitations enquêtées

→ 12% des exploitations vendent leur production via des magasins de distribution

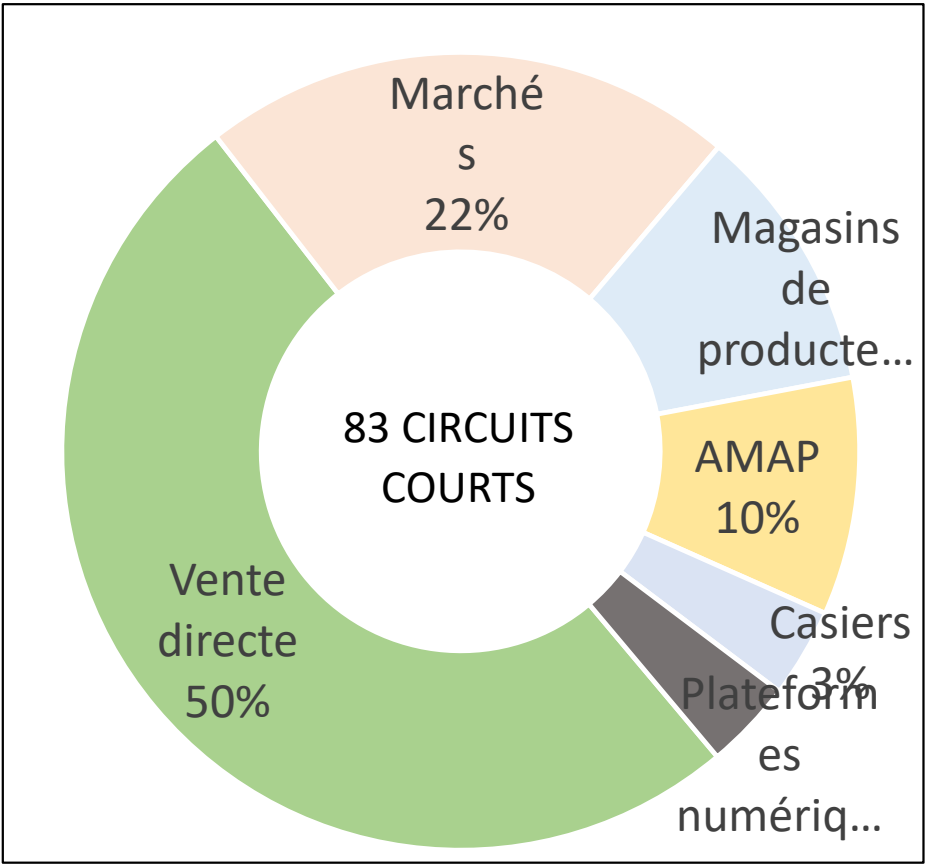
→ Les coopératives et la restauration collective sont moins représentées
3 exploitations vendent une partie de leur production en restauration collective (poissons, légumes).

→ Les circuits courts constituent un réseau de commercialisation dynamique

LES CIRCUITS DE COMMERCIALISATION

→ Exemples de circuits courts (liste non exhaustive)

58 % des exploitations enquêtées utilisent des circuits courts pour la commercialisation



AMAP

- « De la terre à l'assiette » à Bruges
- « 5 de Cœur » à Bordeaux
- « AMAP des Jalles » à Saint-Médard-en-Jalles
- « La Glacière » à Mérignac

Magasins de producteurs

- Copains des champs à Eysines
- La Compagnie Fermière à Gradignan et Mérignac
- Boutique Tauziet à Bordeaux

Drive fermier

- Eysines
- Bordeaux
- Gradignan
- Lormont

La Ruche qui dit Oui !

- Floirac
- Bordeaux
- Bègles

Casiers

- Eysines
- Bordeaux

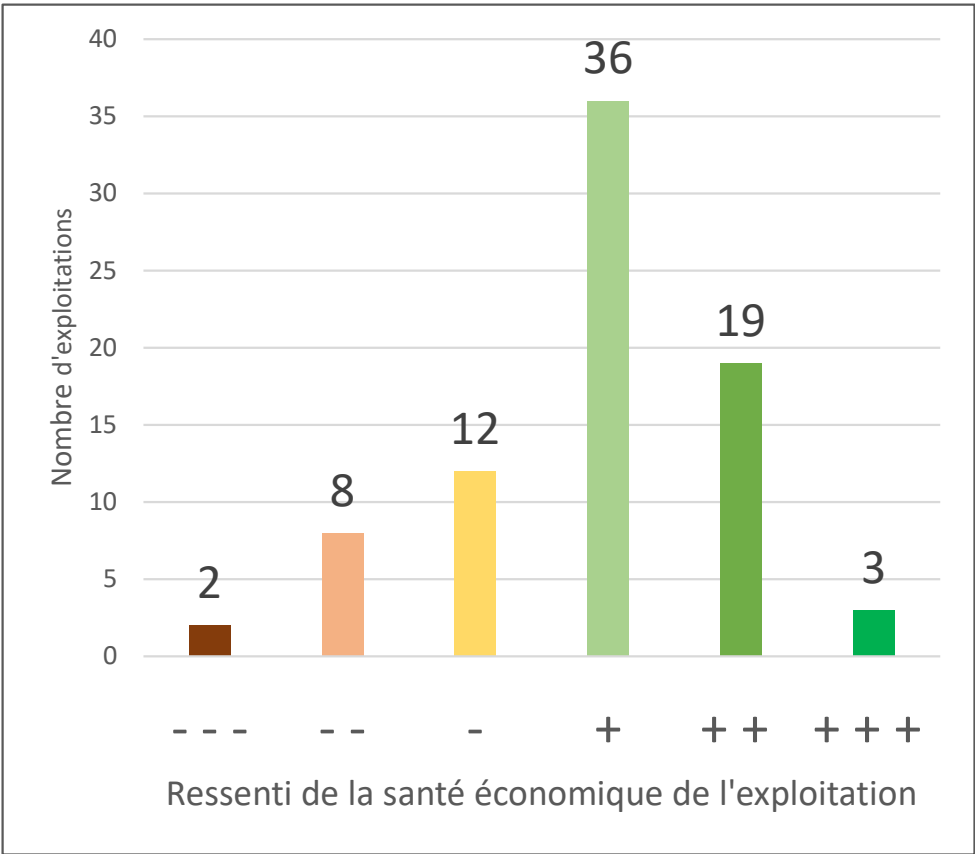
L'ORGANISATION ECONOMIQUE

→ Perception de la santé économique de l'exploitation



Ressenti des exploitants

Moyenne : **2,9 / 5**



Pourcentage de notes supérieures à la moyenne par activité :

- Grandes cultures **80 %**
- Viticulture **75 %**
- Elevage **72 %**
- Maraîchage **63%**

→ **Le ressenti de la perception de la santé économique est supérieur à la moyenne pour chaque activité**

→ **Remarque des exploitants :**

Manque de communication sur les aides existantes
Aimeraient un outil ou un site centralisant toutes les aides

A wide-angle photograph of a golden field, likely a wheat or corn field, at sunset. The sun is low on the horizon, creating a warm, golden glow across the entire scene. A path or road winds through the field from the foreground towards the background. In the distance, a line of trees is visible against the bright sky. The overall mood is peaceful and contemplative.

DES QUESTIONS ?

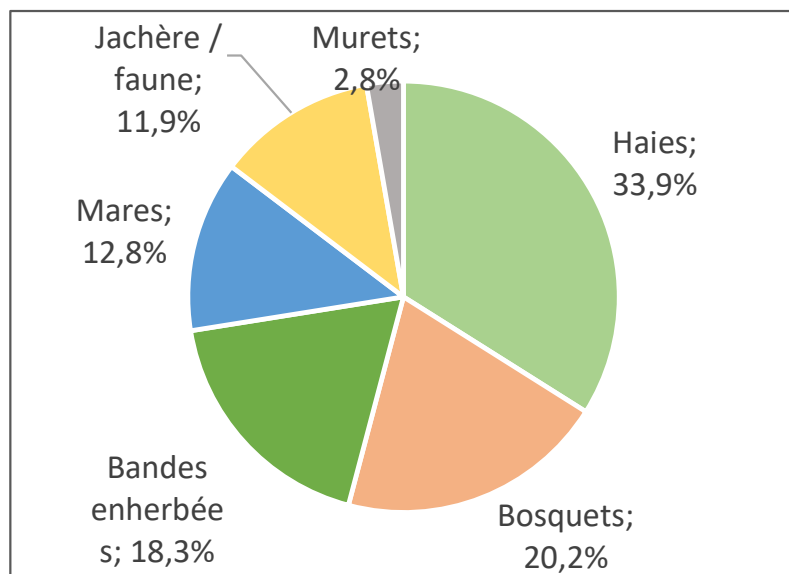
L'ENVIRONNEMENT ET LE CLIMAT

→ *Les démarches de préservation de l'environnement*

77% des exploitants enquêtés sont dans des démarches de préservation de l'environnement

Les Infrastructures Agro-Ecologiques (IAE)

44 % des exploitants enquêtés



Les Mesures Agro-Environnementales et Climatiques (MAEC) :

13 % des exploitants enquêtés

Entretien des prairies : **52,59 hectares**

Entretien des fossés : **37 179 mètres linéaires.**

Autres démarches de préservation de la biodiversité :

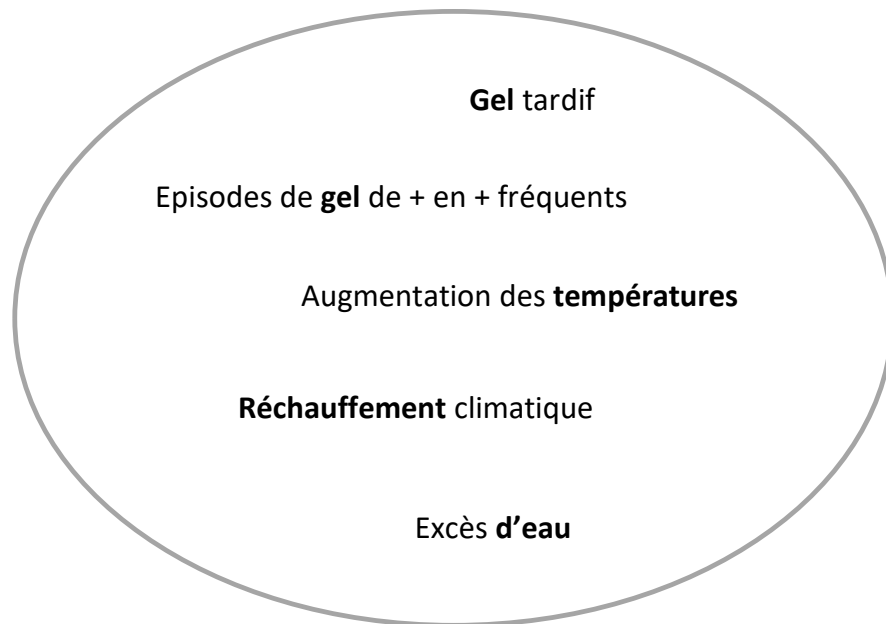
- Plantation d'arbres
- Mise en place de **nichoirs et refuges ou arbres pour insectes.**
- Une exploitation a des parcelles en test pour **la sauvegarde du cuivré des marais**

L'ENVIRONNEMENT ET LE CLIMAT

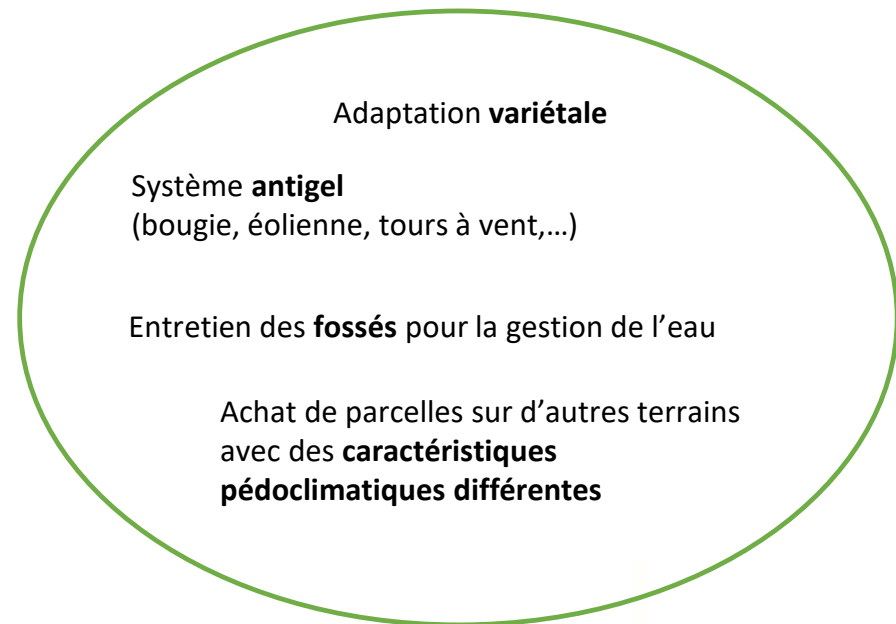
→ *Les dégâts liés aux aléas climatiques*

→ **45 % des exploitants agricoles interrogés font part de dégâts relatifs aux aléas climatiques**

RECURRENCE DES ALEAS CLIMATIQUES



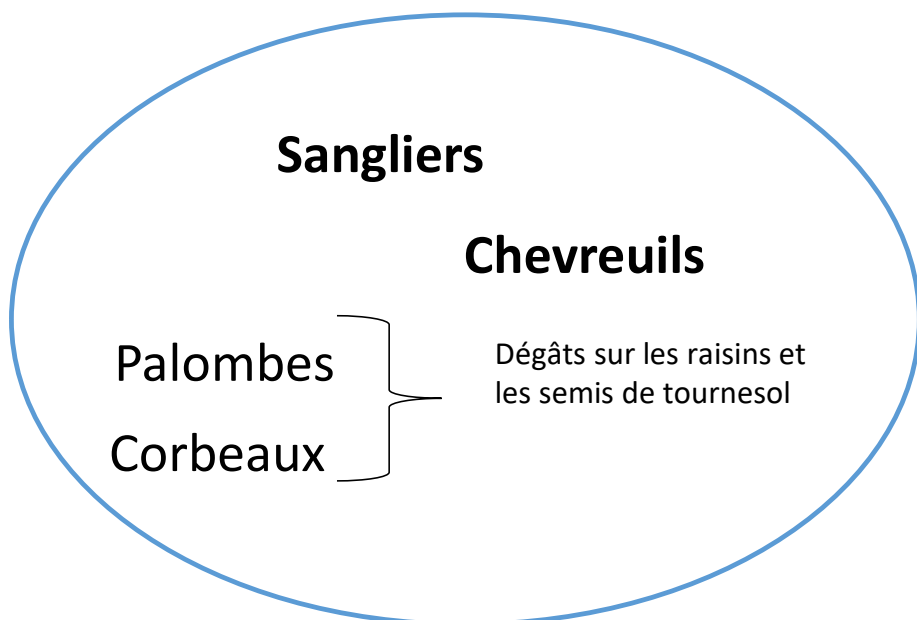
PRATIQUES D'ADAPTATION



L'ENVIRONNEMENT ET LE CLIMAT

→ *Les dégâts liés à la faune sauvage*

→ **52 % des exploitants agricoles interrogés font part de dégâts relatifs à la faune sauvage**



Mise en œuvre d'un « plan de gestion de la faune sauvage de la métropole de Bordeaux 2022-2032 »

Très forte attente des exploitants agricoles

L'INFLUENCE URBAINE

- ACCESSIBILITE A L'EXPLOITATION

30 % des exploitants enquêtés déclarent avoir des problèmes d'accessibilité à leur exploitation

- LE VOISINAGE

94 % des exploitants agricoles ont des bons rapports de voisinage en lien ou non avec leurs pratiques agricoles

- LE GRAND PUBLIC

Dépôts sauvages, promeneurs, beaucoup d'incivilités

- LES LOGEMENTS

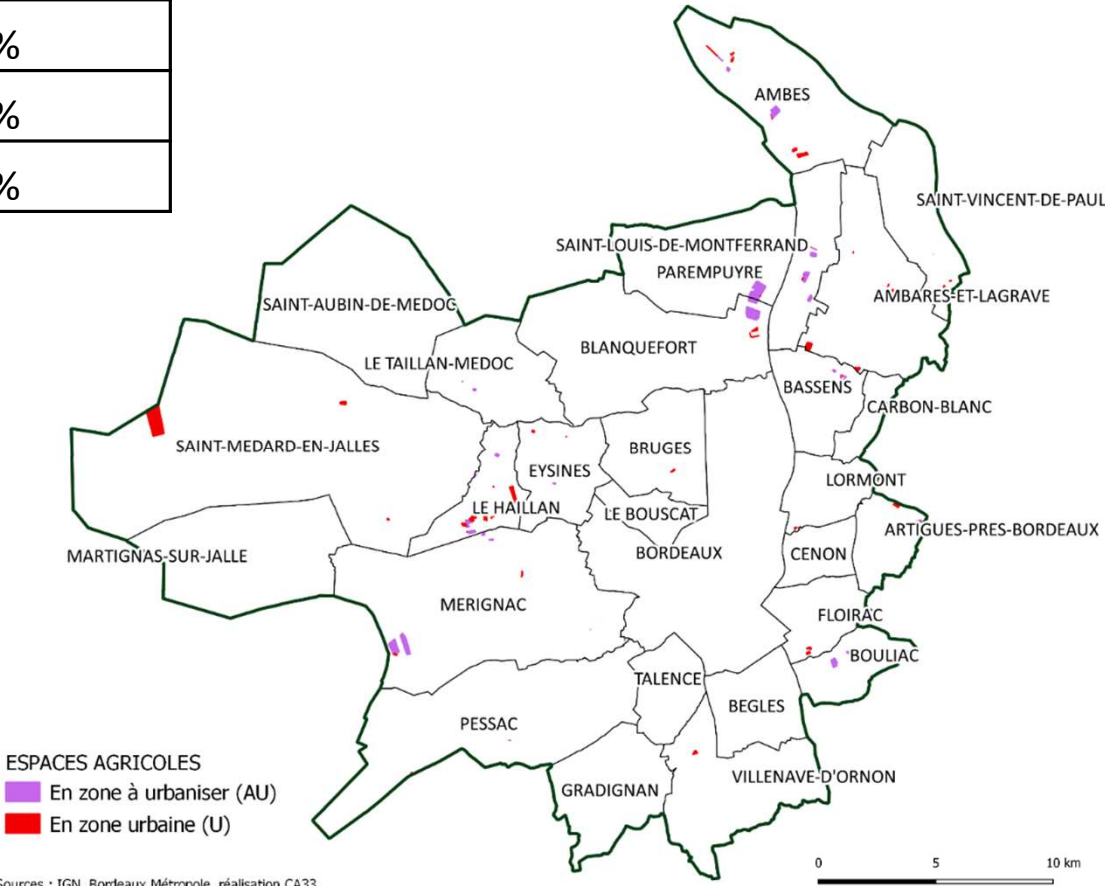
10 % des exploitants expriment le besoin de loger sur leur exploitation

PRISE EN COMPTE DE L'AGRICULTURE DANS LE PLU

Zones du PLU	2011 (en ha)	2021 (en ha)	Evolution des surfaces (en ha)	Part des surfaces agricoles en 2021 (en %)
Zones U	109	102	- 7	1,9%
Zones AU	476	119	- 357	2,2%
Total	585	221	-364	4,1%

La révision du PLU (PLU 3.1) a conduit à réduire de **364 hectares** les surfaces exploitées au sein de ces zones U et AU

Il reste encore **4 %** des surfaces agricoles en zone U et AU



Sources : IGN, Bordeaux Métropole, réalisation CA33

EN CONCLUSION

- Une perte de foncier agricole **destiné à l'alimentation**
- Une dynamique de reconquête du foncier agricole possible → **Un potentiel encore important de mobilisation des espaces agricoles**
- Une **grande disparité de la SAU par commune**, avec certaines communes qui n'ont presque plus de surfaces agricoles mais d'autres qui en ont retrouvées
- Une **diversification** des ateliers de productions (apparition de nouveaux ateliers d'élevage, agriculture urbaine de niche,..) → une richesse de production sur le territoire
- Une **augmentation de labels et signes de qualité** avec une importante progression de l'agriculture biologique
- Des exploitants agricoles **engagés dans la préservation de l'environnement**
- **Un rajeunissement des exploitants agricoles** mais des exploitants qui partent à la retraite **sans succession**

→ *Fiches communes distribuées en salle*



AMBARÈS-ET-LAGRAVE – Chiffres clés de l'agriculture communale

Surface communale de référence : 2476 ha
 SAU : 545,16 ha
 Part de l'agriculture dans le territoire : 22,65 %

L'occupation agricole du sol

Nature	Surfaces 2011 (ha)	Surfaces 2021 (ha)	Evolution
Viticulture	61,80	59,31	-4,2%
Terres arables	241,81	40,36	-499,1%
Prairies	201,38	310,80	+35,2%
Arboriculture	0	0,77	Apparition de SAU
Jachère, gel environnemental	44,54	149,64	+70,2%
TOTAL	549,53	560,88	+2,0%

Identification et localisation des espaces agricoles, 2021


AMBARÈS-ET-LAGRAVE – Chiffres clés de l'agriculture communale

Identification et localisation des espaces agricoles en zone U et AU, 2021

Les exploitants agricoles

	en 2011	En 2021
Nombre d'agriculteurs résidents	11	10
Nombre d'agriculteurs intervenants	26	11


Surfaces exploitées en AB



En 2011 : 13 ha
 En 2021 : 8 ha

Soit 1,4% de la SAU communale

Appellations viticoles





Bordeaux - Bordeaux Supérieur
 Crémant de Bordeaux
 Entre-deux-mers

Ambarès-et-Lagrive reste un territoire marqué par la présence de l'agriculture avec une part des surfaces agricoles et un nombre de sièges d'exploitation relativement stables.

Le Nord de la commune a vu une grande mutation entre les terres arables et les prairies entre 2011 et 2021.

Quelques espaces agricoles sont encore en zone à urbaniser et restent à protéger.

A wide-angle photograph of a golden field, likely a wheat or corn field, at sunset. The sun is low on the horizon, creating a warm, golden glow across the entire scene. A path or road winds through the field from the foreground towards the background. In the distance, a line of trees is visible against the bright sky. The overall mood is peaceful and contemplative.

DES QUESTIONS ?



Animation sur la transmission - installation des exploitations agricoles sur le territoire métropolitain



Les outils du PAT métropolitain

Transmission-Installation des exploitations

Claire Sérès – c.seres@bordeaux-metropole.fr

Alec De Bouillane - a.debouillane@bordeaux-metropole.fr



Les outils du PAT

Transmission-Installation des exploitations



Objectif n°2 du PAT



Horizon 2027

Maintenir le nombre
d'exploitations et la surface
agricole sur le territoire



Horizon 2030

Augmenter de 10% le
nombre de structures

Les outils du PAT

Transmission-installation des exploitations



1. Les actions pour la **PROTECTION DU FONCIER**

Groupe foncier co-animé par la Chambre d'agriculture, la Safer, le Département et Bordeaux métropole

- Identifier les candidats
- Identifier les opportunités foncières

Stratégie foncière ENAF (Direction de la Nature)


- Identifier les fonciers stratégiques métropolitains
- Mettre à plat les outils de protection, d'acquisition et de gestion foncière
- Améliorer les process d'acquisitions foncières

Les outils du PAT

Transmission-installation des exploitations



2. Les aides financières à l'INVESTISSEMENT

 **Objectif** : Renforcer le Fonds d'Initiative à l'Agriculture Locale (FILA) en priorisant l'agro-écologie, l'agroforesterie et l'agriculture biologique.

Budget : 200 k€/an
(dispositive [complémentaire au dispositif de la Région](#))

Public cible : agriculteurs de la métropole

 **Exemples de projets** :

- Aide à l'investissement pour la réparation, la location ou l'achat de matériel (équipement, etc.)
- Soutien à l'agro-écologie, l'agro-foresterie et à la plantation d'IAE
- Développement de filières de transformation ou de commercialisation de produits locaux (équipements d'accueil du public, de vente directe, etc.)

Les outils du PAT

Transmission-installation des exploitations



3. Aide aux conseils pour **ACCOMPAGNER LA TRANSITION AGRO-ÉCOLOGIQUE** des porteurs de projets et des exploitants



Diagnostics d'exploitation thématiques (protection des cultures, fertilité des sols, commercialisation, etc.)



Proposer un **accompagnement individuel**, avec un dispositif de suivi-évaluation de l'exploitation sur plusieurs années

Les outils du PAT

Transmission-installation des exploitations



3. Accompagner les **PROJETS D'AGRICULTURE URBAINE ET PÉRIURBAINE** sur le territoire



Soutien financier aux projets agricoles portés par les communes au travers du RI Nature-Agriculture (Direction de la Nature)



Accompagner financièrement les associations qui mènent des actions en faveur de l'agriculture

Les outils du PAT

Transmission-installation des exploitations



3. Lancer un **RÉSEAU d'ESPACES TEST AGRICOLES** & un projet de création d'une **ÉCOLE** **MARAICHÈRE**



Création d'un **réseau d'espaces-tests agricoles**

(mobiles et fixes)



Renforcer la formation des candidats à l'installation : projet
de **création d'une école maraichère**

Bordeaux Métropole, partenaire du lycée horticole Camille Godard
par l'Établissement Public Local d'Enseignement et de Formation
Professionnelle Agricole de Bordeaux Gironde (EPLEFPA).



**L'action de la Chambre d'agriculture de la Gironde au
service de
la transmission-Installation**

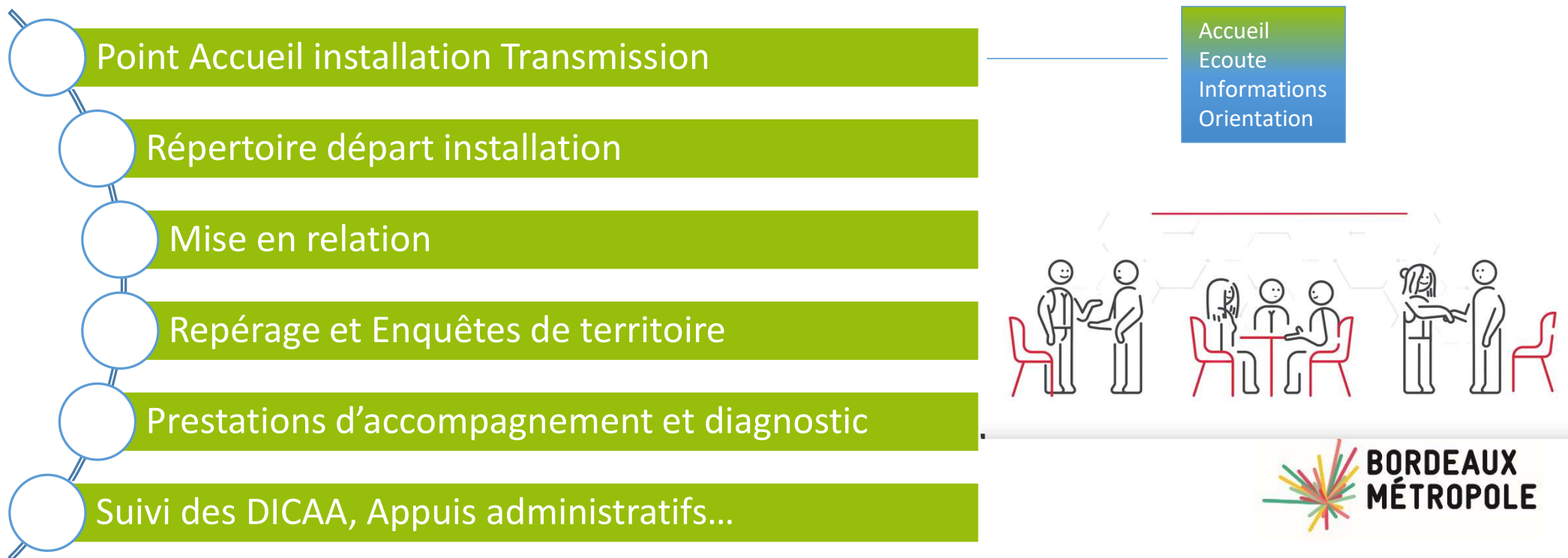
Geyraud Peylet - g.peylet@gironde.chambagri.fr

Hélène Dumas - h.dumas@gironde.chambagri.fr



Le rôle de votre Chambre d'agriculture

- Assurer le renouvellement des entreprises et des actifs agricoles, en favorisant l'installation et la transmission des exploitations avec des projets viables et durables
- En repérant et en accompagnant les futurs cédants pour assurer la transmission des exploitations agricoles à de nouveaux agriculteurs.



L'accompagnement global à l'installation



Point Accueil
Installation Transmission



De l'idée au projet

PARCOURS

Formation

Les ateliers de l'installation

Foncier



Répertoire
Départ
Installation



Bail Rural
Environnemental



Evaluations
Transactions
Portage

Cafés installation

Echanges

Stages paysans

PPP
Prévisionne
|
économique

Installation





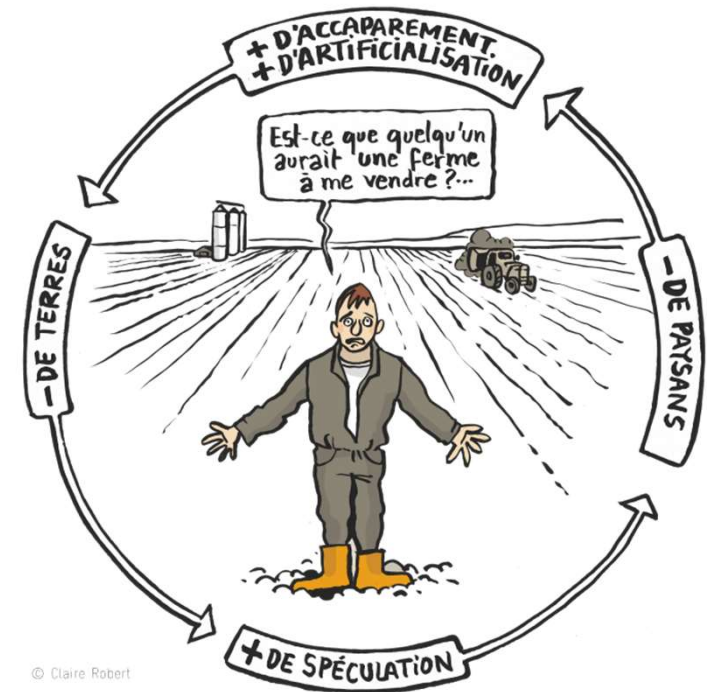
L'action de Terre de Liens au service de la transmission-Installation

Louis Pautrizel – l.pautrizel@terredeliens.org



Nos objectifs

- Préserver la terre agricole
- Accompagner à l'installation et à la transmission de fermes
- Soutenir une production paysanne, locale et respectueuse de l'environnement
- Créer de l'emploi rural
- Favoriser le développement d'exploitations viables et pérennes
- Impliquer les citoyens et les collectivités locales dans la gestion et la protection du foncier agricole



Nos outils fonciers

La Foncière Terre de Liens

Statut juridique : société en commandites par actions, obtient chaque année un visa de l'Autorité des Marchés Financiers.

Collecte de l'épargne citoyenne pour acquérir des fermes ou des terres agricoles, qui sont ensuite mises en location à des exploitants via un Bail Rural Environnemental.

Epargne non-rémunérée mais avec crédit d'impôt

La Fondation Terre de Liens

Reconnue d'Utilité Publique

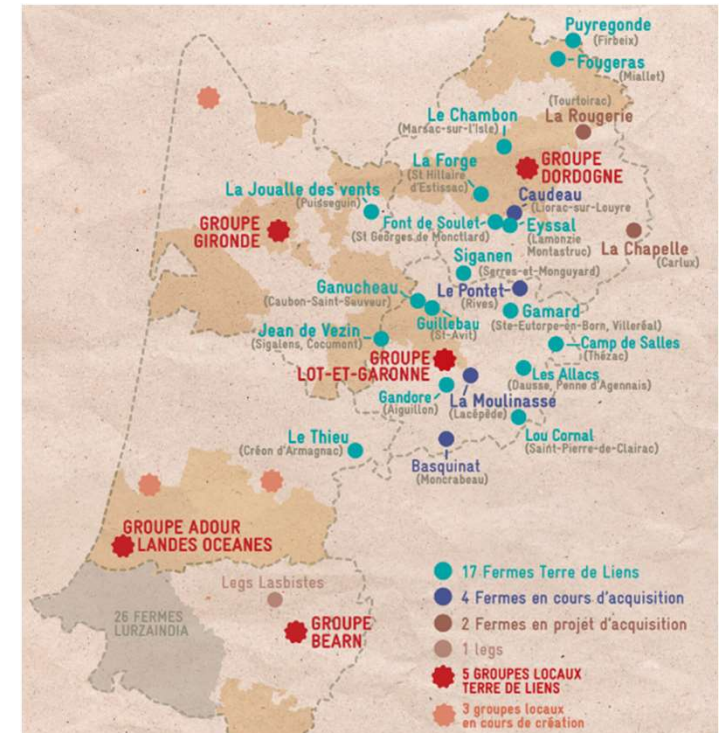
Elle permet de recevoir de dons, des subventions ou des legs. Les dons ouvrent droit à des avantages fiscaux (66% pour les particuliers, 60% pour les entreprises).

Elle acquiert et valorise des fermes qui sont ensuite mises en location à des exploitants via un BRE.



L'association territoriale Terre de Liens Aquitaine

- Présente dans 5 les départements et intégrée au sein d'une Fédération Nouvelle-Aquitaine
- 400 adhérents dont plus de 60 bénévoles actifs au sein des groupes locaux. Deux animateurs salariés.
- 18 fermes acquises depuis 2011, 40 fermiers et 617ha
- 4,3M€ d'épargne citoyenne mobilisée pour ces fermes
- Financement par les dons individuels, le mécénat d'entreprises et le financement public (Bordeaux Métropole. Conseil régional. ADEME.



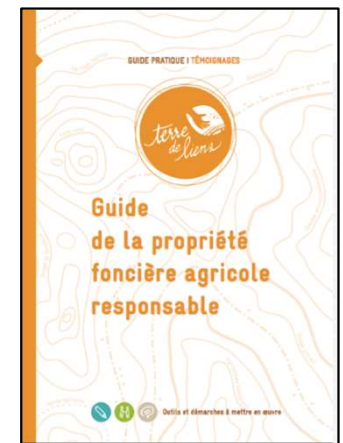
Comment accompagne-t-on l'installation et la transmission?

L'accueil des porteurs de projets et des cédants

- La relative notoriété de Terre de Liens amène des personnes n'ayant parfois pas les codes du monde agricole
- Information et orientation vers les outils existants et vers nos partenaires

<https://ressources.terredeliens.org/les-ressources/elaborer-une-strategie-d-acces-au-foncier>

<https://ressources.terredeliens.org/les-ressources/guide-de-la-propriete-fonciere-agricole->



Comment accompagne-t-on l'installation et la transmission?

L'acquisition de fermes par nos outils foncier avec la mobilisation des citoyens tout au long du processus:

- Recherche de porteurs de projets et de cédants, avec nos partenaires: SAFER, AGAP, CA33, Agrobio, Co-actions, CFPPA, MFR, etc.
- Accompagnement de l'instruction du dossier et de l'acquisition (CT Safer, état des lieux, etc.)
- Organisation d'évènements sur la ferme avec les fermiers
- Visite annuelle du « référent-ferme »

→ Implication possible des collectivités territoriales dans ce processus: investissements complémentaires, mise à



Comment accompagne-t-on l'installation et la transmission?

Vers la restructuration des « grosses » fermes

- Des fermes inadaptées à une reprise en l'état car dimensionnées pour des ateliers n'intéressant pas les repreneurs
- Long travail de redéfinition du potentiel agricole et de recherche de plusieurs candidats

→ Les outils fonciers de Terre de Liens permettent de racheter l'ensemble de la ferme puis de répartir le foncier selon les besoins des fermiers

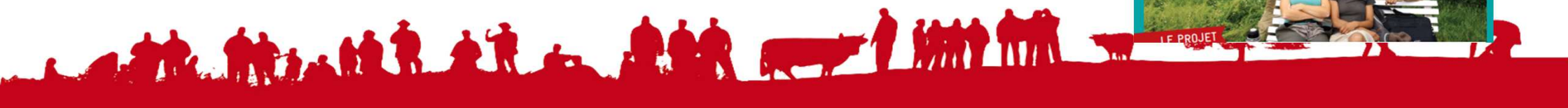


terre de liens
AQUITAINE
FERME DE LA FORGE
WWW.TERREDELIENS.ORG

• Localisation: Saint-Hilaire-d'Estissac (24)
• Superficie: 71 hectares
• Productions: Céréales, pain, bière, petits fruits, chèvres
• Points de vente directs: Marchés, AMAP, vente directe
• Partenaires: Agribio 24, Maison des Paysans 24, LPG

5 Porteurs de projets en installation, consolidation, développement vont s'investir sur la ferme, anciennement en production céréalière, elle représente pour eux une opportunité d'accéder à du foncier sécurisé pour : conforter une production de céréales pour la transformation en farine et en pain, permettre la culture d'orge et de houblon avec transformation en bière, renforcer l'autonomie alimentaire d'un troupeau de chèvres et permettre une installation en petits fruits, arboriculture et plantes aromatiques. A terme, une installation supplémentaire en maraîchage bio est envisagée, ainsi qu'un magasin de producteurs...

LE PROJET



Pour aller plus loin

- Site du mouvement Terre de Liens: <https://terredeliens.org/>
- Terre de Liens Aquitaine: <https://terredeliens.org/aquitaine/>
- Objectif-terres: <https://www.objectif-terres.org/>
- Centre de ressources: <https://ressources.terredeliens.org/>
- Récolte d'initiatives foncières des collectivités: <https://ressources.terredeliens.org/recolte>
- L'outil Parcel pour estimer les terres nécessaires pour relocaliser l'alimentation: <https://parcel-app.org/>





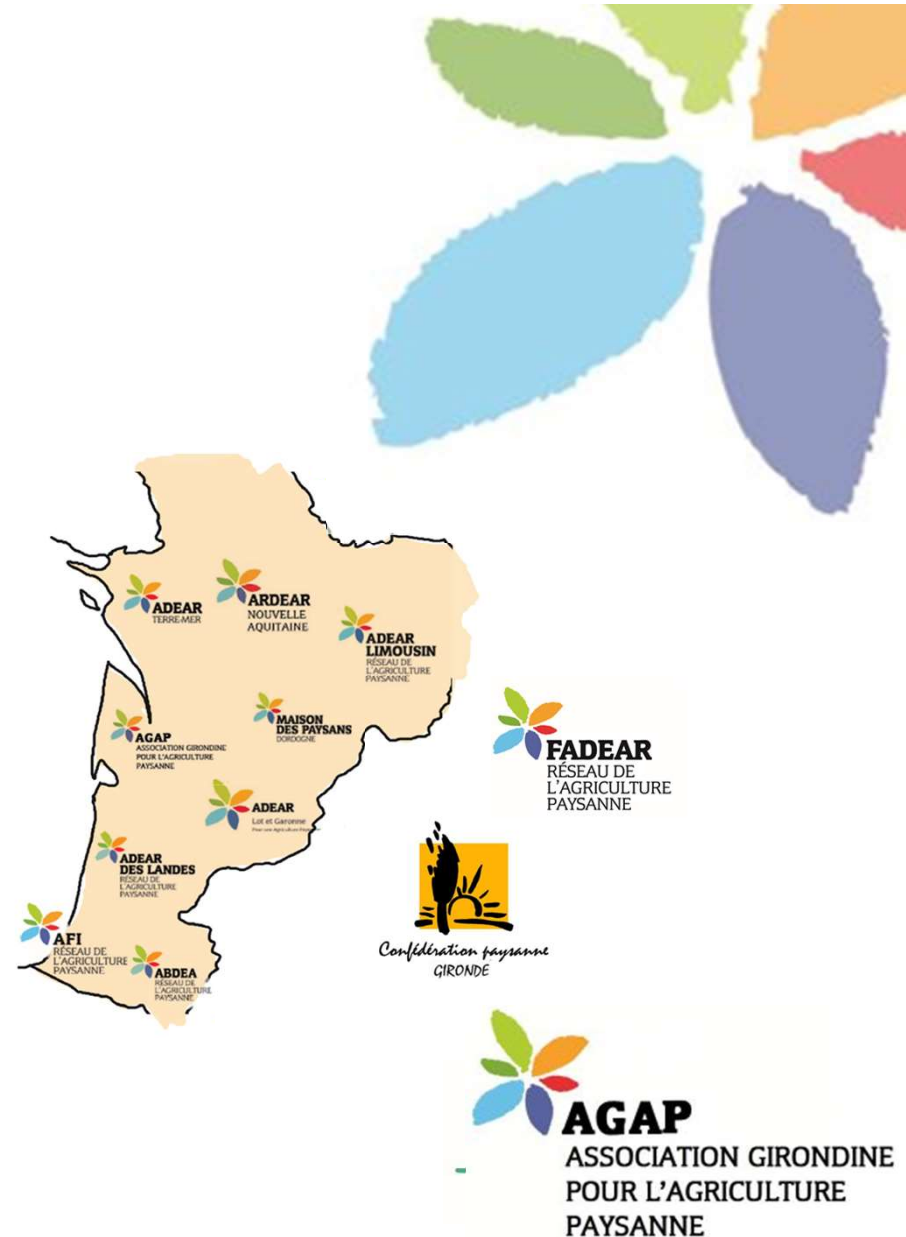
L'action de l'AGAP au service de la transmission-installation

Elsa Clavel, contact@agap33.org



Présentation de l'AGAP :

- Créée en 2007 par la **Confédération paysanne de Gironde**
- Régie par un Conseil d'Administration de paysans et paysannes de Gironde
- L'AGAP appartient à un réseau structuré :
 - Réseau national FADEAR
 - Réseau Régional ARDEAR Nouvelle-Aquitaine



Nos missions

• Soutenir et développer l'Agriculture Paysanne



L'AGAP soutient le projet d'agriculture porté par la **Confédération Paysanne** :

Une agriculture respectueuse de l'**humain** et de l'**environnement**, des paysans **nombreux** qui **vivent décemment** de leur métier et font vivre leur **territoire**.

• Accompagner les porteurs de projets à l'installation

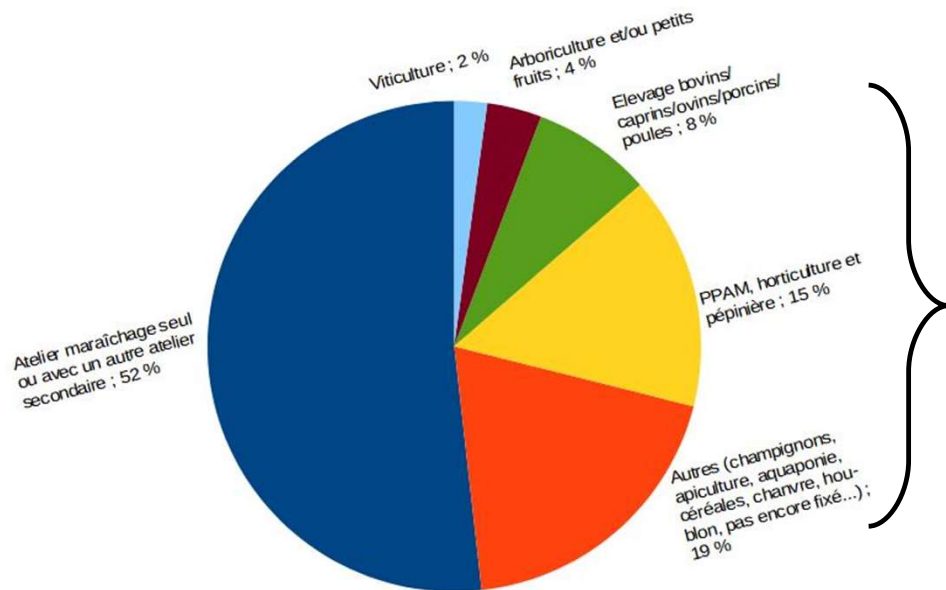
L'AGAP s'appuie sur un **réseau structuré de paysans girondins**, pour transmettre aux porteurs de projets les notions et les points de vigilances essentiels à l'installation de projets **viables et durables**.

• Soutenir les paysans déjà installés

Quel public sollicite l'AGAP ?

Entre **100 et 120 porteurs de projets** nous sollicitent chaque année

- Quasi exclusivement des **NIMA** (« Non Issus du Milieu Agricole »)
- Grande dimension **agroécologique** des projets
- Le **maraîchage** prédomine : 52 % en 2022



En 2022, on observe une diversification des productions envisagées :
de maraichage
de PPAM, arboriculture, élevage ...

+

Nos actions phares

- Des permanences mensuelles pour expliciter le parcours à l'installation
- Des **temps d'informations** sur des thématiques de l'installation (rechercher un foncier adapté à son projet, s'installer en collectif, choisir une formation diplômante, outillage et autonomie énergétique...)
- Une formation de 10 jours « **De l'idée au projet** » pour se faire accompagner à la définition et la concrétisation de son projet
- Des formations courtes et techniques
- Des « Stages-Paysans » de 2 mois (39 jours)

••••





Témoignage de M. François Driot

Maraicher bio, Mérignac



A VOS QUESTIONS !



**BORDEAUX
MÉTROPOLE**



EN VOUS REMERCIANT

POUR VOTRE ATTENTION !

