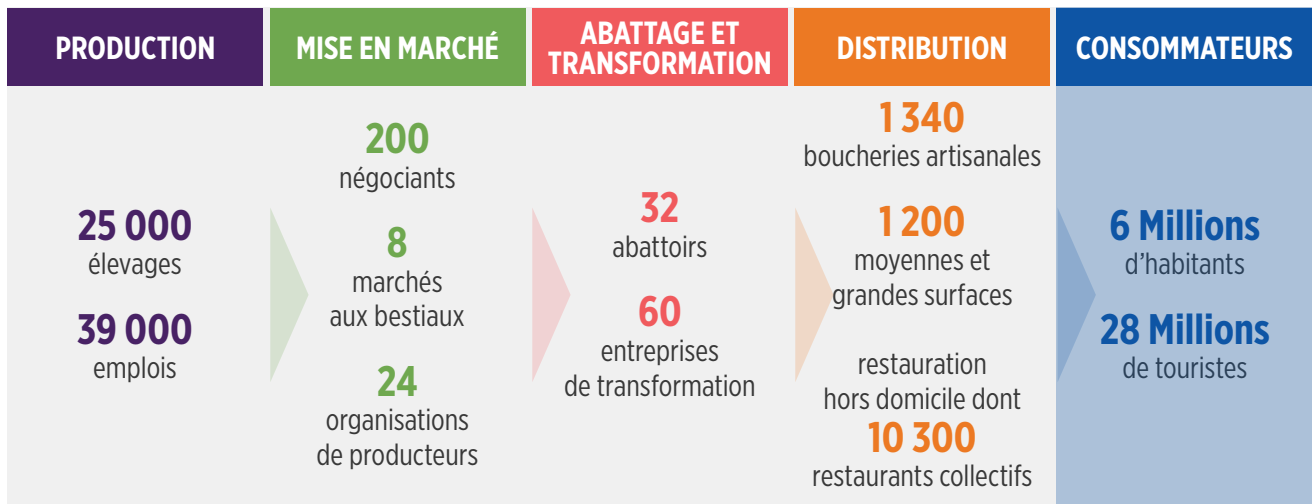


# LA FILIÈRE ÉLEVAGE ET VIANDE DE NOUVELLE-AQUITAINE

ÉDITION  
**2024**

4 SECTEURS D'ACTIVITÉS REPRÉSENTANT  
64 000 EMPLOIS DIRECTS



## UNE RÉGION RECONNUE POUR SON CHEPTEL ALLAITANT

### VACHES ALLAITANTES

**811 692**

bovins  
dont Limousine, Blonde d'Aquitaine,  
Charolaise, Parthenaise, Bazadaise

**21%**  
du cheptel national

### BREBIS ALLAITANTES

**617 000**

ovins

**20%**  
du cheptel national

### UNE PRODUCTION DE VEAUX SPÉCIFIQUE AVEC LES VEAUX ÉLEVÉS SOUS LA MÈRE

**142 000**  
veaux

**17%**  
du cheptel national

**44 000**  
veaux élevés sous la mère

**2200**  
élevages de veaux sous la mère

### BREBIS LAITIÈRES

**391 890**

ovins

**32%**  
du cheptel national

### CHÈVRES LAITIÈRES

**355 003**

caprins

**35%**  
du cheptel national

### VACHES LAITIÈRES

**123 044**

bovins

**5%**  
du cheptel national

### JUMENTS ALLAITANTES

**3 400**

équins

**11%**  
du cheptel national

## UNE ACTIVITÉ D'ABATTAGE DIVERSIFIÉE



### BOVINS

**124 000**

-3,9% sur un an



### OVINS

**23 500**

-0,8% sur un an



### VEAUX

**36 000**

-3,8% sur un an



### CAPRINS

**4 500**

stable sur un an



### TOTAL

**188 000**

-3,4% sur un an

Date d'édition : Mars 2024

Sources : Normabev, Interbev,  
Interbev Nouvelle-Aquitaine, DRAAF, AGRESTE

interbev-nouvelleaquitaine.fr



## DES FILIÈRES DE QUALITÉ ANCRÉES DANS LEUR TERRITOIRE

# 29 SIQO

Signes d'Identification de l'Origine et de la Qualité pour les filières viandes, bovines et ovines

 **27%** des exploitations **bovines**

 **58%** des exploitations **ovins viande**

 **90%** des exploitations **ovins lait** sont sous **SIQO**

des exploitations **bovins et ovins viande** sont en **BIO**  



## UNE RÉGION Tournée VERS L'EXPORT DE SES BOVINS

**2<sup>ème</sup> région** de France **exportatrice de bovins viande** derrière Auvergne-Rhône-Alpes

sur **326 206 brouards** produits en région **70%** sont **exportés**

**Italie** principal client de la région,

suivi de **l'Espagne**



## L'ÉLEVAGE HERBIVORE, LE PARTENAIRE CLIMAT DE LA NOUVELLE-AQUITAINE

**PARTENAIRE CLIMAT** Pour une viande responsable et durable



À ce jour, les **1 300 exploitations** bovines de Nouvelle-Aquitaine ont déjà fait un **CAP2ER<sup>1</sup>**.



Elles stockent en moyenne **423 kg de carbone / ha par an**



Elles ont une **performance nourricière** de **428 personnes / an**



**Contribution à la biodiversité** à hauteur de **x1,5 / ha**



Pour rappel, **1 citoyen français** émet **2,72 tonnes de carbone par an**

 **40%** biens & services  **22%** transports  **18%** logement  **15%** alimentation



Les **produits carnés** représentent **5% de cette empreinte carbone** soit **1 tiers de l'alimentation**



La ferme « **Beef Carbon Nouvelle-Aquitaine** »<sup>2</sup> permet de compenser l'équivalent des émissions de carbone de **25 473 citoyens français chaque année**



**92%** part d'alimentation des ruminants produits par l'éleveur sur sa ferme en région

<sup>1</sup> Outil commun aux filières agricoles en France. Il permet d'évaluer les impacts positifs et négatifs d'une exploitation agricole sur l'environnement.

<sup>2</sup> La Ferme Beef Carbon Nouvelle Aquitaine comprend à ce jour 1300 élevages de bovins qui ont réalisé au moins un diagnostic CAP2ER.

## LA FILIÈRE ÉLEVAGE ET VIANDE RÉGIONALE ENGAGÉE AUPRÈS DE LA SOCIÉTÉ

#PacteSociétal  
#PlanDeFilière

**AIMEZ LA VIANDE, MANGEZ-EN MIEUX.**

Une filière engagée, responsable et durable.



Certifié engagé RSE niveau 3 sur 4



Préservation de l'environnement



Bien-être, protection et santé des animaux



Juste rémunération des acteurs de la filière et attractivité des métiers



Alimentation de qualité, raisonnée et durable



Date d'édition : Mars 2024

Sources : Normabev, Interbev, Interbev Nouvelle-Aquitaine, DRAAF, AGRESTE



interbev-nouvelleaquitaine.fr

