



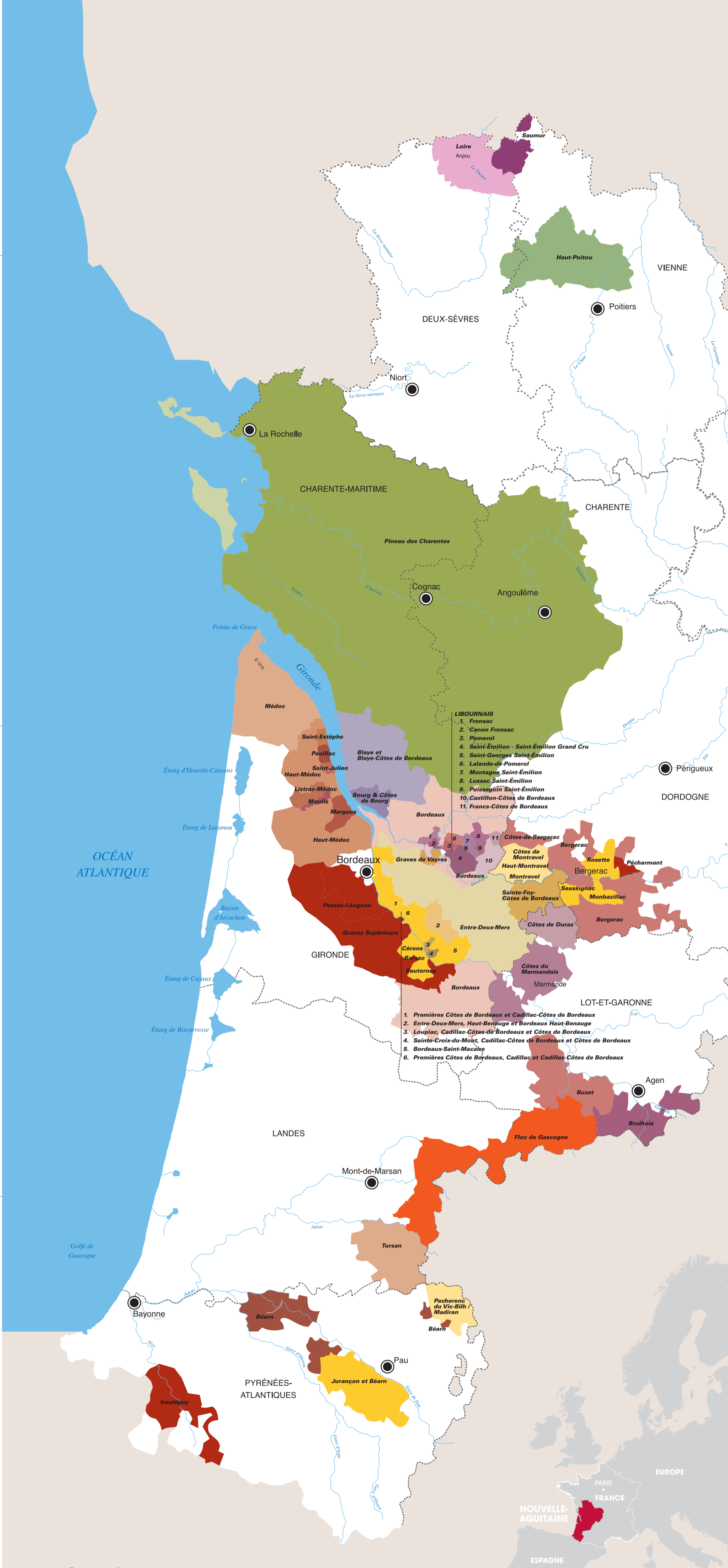
**AANA**  
AGENCE DE L'ALIMENTATION  
NOUVELLE-AQUITAINE



# NOUVELLE-AQUITAINE AOP/AOC *wines* 新阿基坦大区AOC法定产区葡萄酒

Covering **216,000 hectares** of vineyards in production\*, i.e. 30% of France's national potential, Nouvelle-Aquitaine winegrowing ranks **2<sup>nd</sup> nationwide in terms of French winegrowing areas**. For several years now, the Region has been intensifying its commitment to biodynamics and reasoned wine production.

With Bordeaux and Cognac internationally renowned wines as its driving force, the Nouvelle-Aquitaine vineyards produce wines of all colours and offers a wide variety of products such as spirits (Armagnac, Fine de Bordeaux) or vins de liqueur (Pineau des Charentes, Floc de Gascogne). The Region also boasts unique, lesser-known grape varieties including Manseng, Gros Manseng, Abouriou and Petit Courbu.



新阿基坦大区葡萄园种植面积达到216,000公顷，占法国葡萄园种植面积的30%，因此是法国第二大及最重要的葡萄酒产区之一。近几年，新阿基坦大区专注于生物动力法及向合理农业种植的转化。新阿基坦大区因其著名的波尔多葡萄酒及干邑而闻名全球。同时，新阿基坦大区的美誉也来自其产品的丰富性和多样性，例如，雅文邑——一种葡萄酒蒸馏酒，一种历史悠久的新阿基坦大区烈酒；利口酒——包括夏朗德皮诺酒、福乐克酒。新阿基坦大区也拥有其地区特色的葡萄品种：大满胜、小满胜、阿布修、小库尔布。

Vins rouges 红葡萄酒	Vins rosés 桃红葡萄酒	Vins blancs 白葡萄酒	Vins doux 甜白葡萄酒
<p><b>BORDEAUX - 波尔多</b></p> <ul style="list-style-type: none"> <li>Bordeaux Rouge - 波尔多红</li> <li>Bordeaux Supérieur - 优质波尔多</li> <li>Bordeaux Clair - 波尔多浅红</li> <li>Bordeaux Rosé - 波尔多桃红</li> <li>Climat de Bordeaux Rosé - 桃红起泡酒</li> </ul> <p><b>CÔTES DE BORDEAUX - 波尔多坡地</b></p> <ul style="list-style-type: none"> <li>Blaye - 布拉伊</li> <li>Blaye - Côtes de Bordeaux - 布拉伊-波尔多山坡</li> <li>Bourg &amp; Côtes de Bourg - 布尔格</li> <li>Cadillac - Côtes de Bordeaux - 卡迪拉克-波尔多山坡</li> <li>Castillon - Côtes de Bordeaux - 卡斯蒂永-波尔多山坡</li> <li>Francs - Côtes de Bordeaux - 弗朗-波尔多山坡</li> <li>Graves de Vayres - 格雷-格拉夫</li> <li>Sainte-Foy - Côtes de Bordeaux - 圣富瓦-波尔多山坡</li> </ul> <p><b>SAINT-ÉMILION, POMEROL &amp; FRONSAC</b> 圣埃米利永、波美拉克、弗龙萨克</p> <ul style="list-style-type: none"> <li>Saint-Émilion - 圣埃米利永</li> <li>Saint-Émilion Grand Cru - 圣埃米利永特级</li> <li>Lussac-Saint-Émilion - 吕萨克-圣埃米利永</li> <li>Montagne Saint-Émilion - 蒙塔涅-圣埃米利永</li> <li>Puisseguin Saint-Émilion - 普伊塞-圣埃米利永</li> <li>Saint-Georges Saint-Émilion - 圣乔治-圣埃米利永</li> <li>Lalande-de-Pomerol - 拉朗德-波美拉克</li> <li>Pomerol - 波美拉克</li> <li>Fronsac - 弗龙萨克</li> <li>Canon Fronsac - 卡农-弗龙萨克</li> </ul> <p><b>MÉDOC &amp; GRAVES</b> 梅多克、格拉夫</p> <ul style="list-style-type: none"> <li>Médoc - 梅多克</li> <li>Haut-Médoc - 上梅多克</li> <li>Lisrac-Médoc - 利斯拉克-梅多克</li> <li>Margaux - 玛歌</li> <li>Moulis - 穆利斯</li> <li>Paulliac - 波亚克</li> <li>Saint-Estèphe - 圣埃斯特夫</li> <li>Saint-Julien - 圣朱利安</li> <li>Graves - 格拉夫</li> <li>Graves Supérieures - 优质格拉夫</li> <li>Pessac-Léognan - 佩萨克-雷奥良</li> </ul> <p><b>BLANCS SECS - 干白</b></p> <ul style="list-style-type: none"> <li>Bordeaux Blanc - 波尔多白</li> <li>Bourg &amp; Côtes de Bourg - 布尔格</li> <li>Climat de Bordeaux - 桃红起泡酒</li> <li>Entre-Deux-Mers - 两海间</li> <li>Blaye - Côtes de Bordeaux - 布拉伊-波尔多山坡</li> <li>Francs - Côtes de Bordeaux - 弗朗-波尔多山坡</li> <li>Graves - 格拉夫</li> <li>Graves de Vayres - 格雷-格拉夫</li> <li>Pessac-Léognan - 佩萨克-雷奥良</li> <li>Entre-Deux-Mers Haut-Benauges - 两海间-上伯诺日</li> <li>Sainte-Foy Côtes de Bordeaux - 圣富瓦-波尔多</li> </ul>	<p><b>LIBOURNAIS</b></p> <ol style="list-style-type: none"> <li>Fronsac</li> <li>Canon Fronsac</li> <li>Pomerol</li> <li>Saint-Émilion - Saint-Émilion Grand Cru</li> <li>Saint-Georges Saint-Émilion</li> <li>Lalande-de-Pomerol</li> <li>Montagne Saint-Émilion</li> <li>Lussac-Saint-Émilion</li> <li>Puisseguin Saint-Émilion</li> <li>Castillon-Côtes de Bordeaux</li> <li>Francs-Côtes de Bordeaux</li> </ol> <p><b>CÔTES DE BORDEAUX - 波尔多坡地</b></p> <ol style="list-style-type: none"> <li>Premières Côtes de Bordeaux et Cadillac-Côtes de Bordeaux</li> <li>Entre-Deux-Mers, Haut-Benauges et Bordeaux Haut-Benauges</li> <li>Loupjac, Cadillac-Côtes de Bordeaux et Côtes de Bordeaux</li> <li>Sainte-Croix-du-Mont, Cadillac-Côtes de Bordeaux et Côtes de Bordeaux</li> <li>Bordeaux-Saint-Macaire</li> <li>Premières Côtes de Bordeaux, Cadillac et Cadillac-Côtes de Bordeaux</li> </ol>	<p><b>BLANCS DOUX - 甜白</b></p> <ul style="list-style-type: none"> <li>Barsac - 巴尔萨克</li> <li>Bordeaux Supérieur - 优质波尔多</li> <li>Bordeaux Haut-Benauges - 波尔多-上伯诺日</li> <li>Cadillac - 卡迪拉克</li> <li>Cérons - 塞龙</li> <li>Bordeaux - Saint-Macaire - 波尔多-圣马塞尔</li> <li>Francs - Côtes de Bordeaux - 弗朗-波尔多山坡</li> <li>Graves Supérieures - 优质格拉夫</li> <li>Loupjac - 卢普雅克</li> <li>Premières Côtes de Bordeaux - 波尔多第一坡地</li> <li>Sainte-Croix-du-Mont - 圣克鲁瓦蒙</li> <li>Sainte-Foy Côtes de Bordeaux - 圣富瓦-波尔多山坡</li> <li>Sauternes - 苏赛纳</li> </ul> <p><b>VINS DE CORRÈZE - 克雷兹葡萄酒</b></p> <ul style="list-style-type: none"> <li>Corrèze Coteaux de la Vézère - 克雷兹-韦泽尔</li> <li>Corrèze Vin de Paille - 克雷兹-稻草葡萄酒</li> </ul> <p><b>VINS DU LOT-ET-GARONNE - 洛特-加龙省葡萄酒</b></p> <ul style="list-style-type: none"> <li>Buzet - 比泽</li> <li>Bruhais - 布鲁瓦</li> <li>Côtes du Duras - 杜拉斯</li> <li>Côtes du Marmandais - 马蒙德里</li> </ul> <p><b>VINS DE BERGERAC - 洛特-加龙省葡萄酒</b></p> <ul style="list-style-type: none"> <li>Bergerac - 贝杰拉克</li> <li>Côtes de Bergerac - 贝杰拉克坡地</li> <li>Montravel - 蒙特拉维尔</li> <li>Pichard - 皮查德</li> <li>Monbazillac - 蒙巴齐亚克</li> <li>Saussignac - 索西尼亚克</li> <li>Haut-Montravel - 上蒙特拉维尔</li> <li>Côtes de Montravel - 蒙特拉维尔坡地</li> <li>Rosette - 罗塞特</li> </ul> <p><b>VINS DU PIÉMONT PYRÉNÉEN PYRÉNÉES-ATLANTIQUES &amp; LANDES</b> 阿基坦和比利牛斯-大西洋葡萄酒</p> <ul style="list-style-type: none"> <li>Béarn - 贝阿恩</li> <li>Jurançon - 朱朗松</li> <li>Nérac - 纳拉克</li> <li>Pacherenc du Vic-Bilh - 维克-比勒-帕歇拉克</li> <li>Tursan - 图尔桑</li> </ul> <p><b>VINS DU HAUT-POITOU - 上普瓦图葡萄酒</b></p> <ul style="list-style-type: none"> <li>Haut-Poitou - 上普瓦图</li> </ul> <p><b>VINS DE LIQUEUR - 利口酒</b></p> <ul style="list-style-type: none"> <li>Floc de Gascogne - 福乐克酒</li> <li>Pineau des Charentes - 夏朗德皮诺酒</li> </ul> <p><b>VINS DE LA LOIRE** - 卢瓦尔葡萄酒</b></p> <ul style="list-style-type: none"> <li>Loire-Anjou - 卢瓦尔-安茹</li> <li>Saumur - 桑塞尔</li> </ul>	<p><b>CHARENTES</b></p> <ul style="list-style-type: none"> <li>Pineau des Charentes</li> </ul> <p><b>HAUTE-VIENNE</b></p> <ul style="list-style-type: none"> <li>Limoges</li> </ul> <p><b>CREUSE</b></p> <ul style="list-style-type: none"> <li>Guéret</li> </ul> <p><b>CORRÈZE</b></p> <ul style="list-style-type: none"> <li>Brive-la-Gaillarde</li> </ul> <p><b>DORDOGNE</b></p> <ul style="list-style-type: none"> <li>Périgueux</li> </ul> <p><b>LOT-ET-GARONNE</b></p> <ul style="list-style-type: none"> <li>Agen</li> </ul> <p><b>LANDES</b></p> <ul style="list-style-type: none"> <li>Mont-de-Marsan</li> </ul> <p><b>PYRÉNÉES-ATLANTIQUES</b></p> <ul style="list-style-type: none"> <li>Jurançon et Béarn</li> </ul> <p><b>CHARENTE-MARITIME</b></p> <ul style="list-style-type: none"> <li>La Rochelle</li> </ul> <p><b>DEUX-SÈVRES</b></p> <ul style="list-style-type: none"> <li>Niort</li> </ul> <p><b>VIENNE</b></p> <ul style="list-style-type: none"> <li>Poitiers</li> </ul>

En partenariat avec :

\* in 2017 - 根据2017年的数据 \*\* Wines from Anjou and Saumur are partners with the Nouvelle-Aquitaine Food and Beverage Agency (AANA) and are not included in the SIQO of the New-Aquitaine. 安茹和桑米尔葡萄酒是新阿基坦大区食品推广协会的合作伙伴，并不在新阿基坦大区的质量和原产地标识 (SIQO) 之列。

60 AOCs / AOPs  
个AOC法定产区

10 wine PGIs  
+IGP地理标志保护葡萄酒



# Map

## Nouvelle-Aquitaine vineyards



新阿基坦大区地理标志保护葡萄酒

ANNA  
AGENCE D'AMÉNAGEMENT  
RÉGIONAL ET D'URBANISME  
NOUVELLE-AQUITAINE

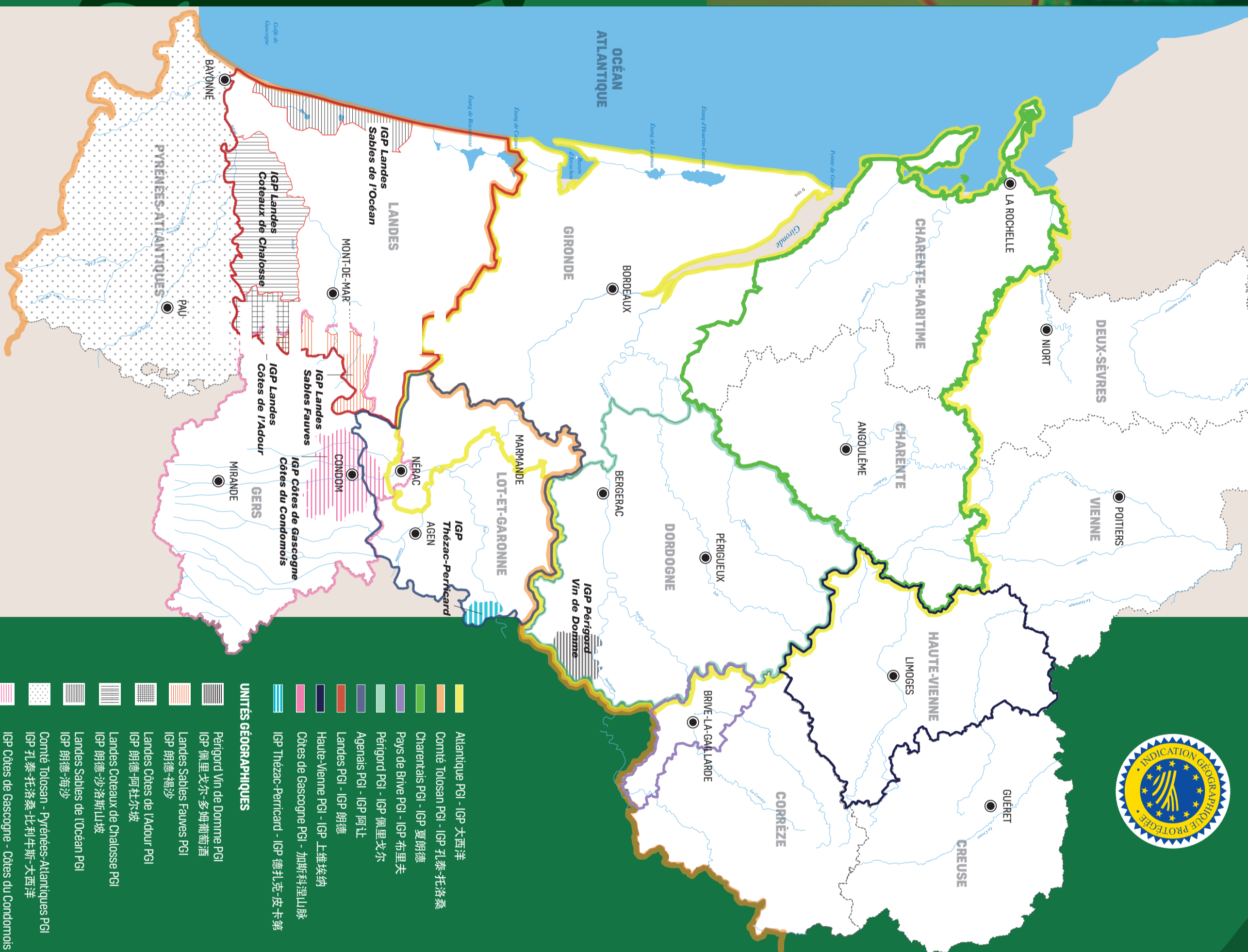


SIÈGE SOCIAL : BORDEAUX  
Mission de l'Agriculture et de la Forêt  
Cité mondiale  
6, Parvis des Chartrons  
33 075 Bordeaux Cedex  
T. +33 (0)5 56 01 33 23

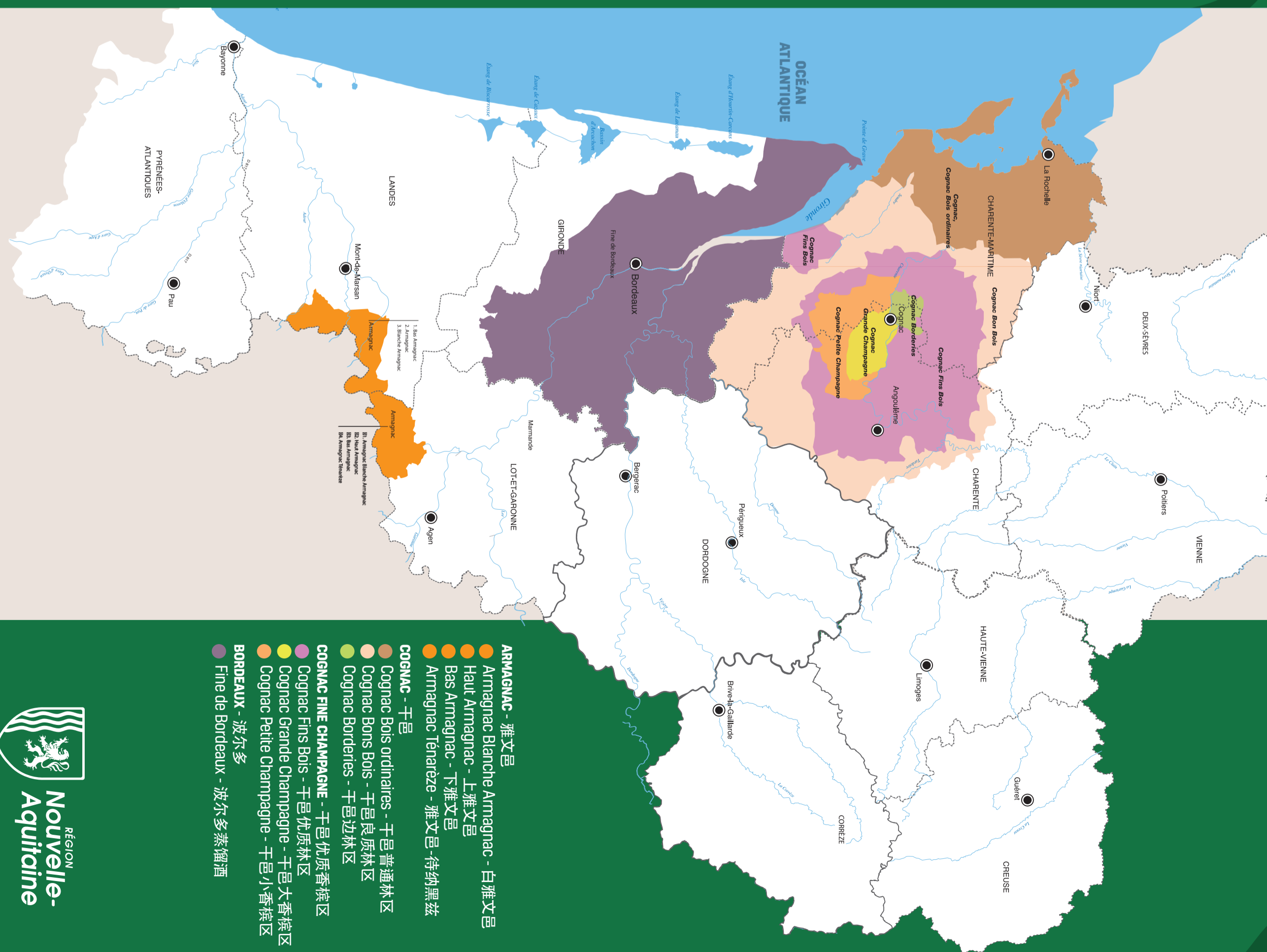
www.produits-de-nouvelle-aquitaine.fr



wsbimh, Édition mai 2024



NOUVELLE-AQUITAINE  
**PGI wines**  
新阿基坦大区地理标志保护葡萄酒



NOUVELLE-AQUITAINE  
**Spirits**  
新阿基坦大区烈酒

