

COURTS-CIRCUITS



Juillet 2024 - N°8



@AdobeStock/#627883849



BIENVENUE
à la ferme



CHAMBRE
D'AGRICULTURE
NOUVELLE-AQUITAINE

Sommaire

Édito	2
Rubrique des élus	2
Commission régionale Marques-Agritourisme	
Agritourisme - Marques Chambres d'agriculture	3
Saison à la ferme 2024	
Quel avenir pour Bienvenue à la ferme ?	
Les Marchés des Producteurs de Pays, un réseau en développement	
Développement de l'agritourisme : retour sur l'atelier « Accompagnement des porteurs de projet »	
Opportunité pour l'agritourisme : projet INTERREG SUDOU	
RHD-Restoration collective	7
Validation du dossier INTERLEG, démarrage du projet	
Des ateliers prévus pour le second semestre	
Retour sur les work'café 2024	
Focus sur les prévisions de la saison touristique 2024	8
Zoom : réalisation d'un Educ'tour Agritourisme en Dordogne	9

“ En cette dernière année de mandature, nous continuons le travail de terrain pour porter les dossiers et développer les circuits courts et l'agritourisme. Avec des conditions météorologiques difficiles en ce printemps, les agriculteurs doivent à présent conjuguer retard dans les champs et accueil sur les exploitations avec le début de la saison touristique. Nous espérons tous que le tourisme rural sortira son épingle du jeu malgré une météo maussade encore en ce début d'été et la tenue des Jeux Olympiques qui risquent de bousculer les pratiques touristiques au niveau national.

Par ailleurs nos Marchés des Producteurs de Pays se sont lancés avec de nombreuses actions régionales cette année comme vous pourrez le découvrir dans ce nouveau numéro. Nous vous détaillons l'ensemble des actions du premier semestre via les différents articles ci-dessous.

Je vous souhaite une agréable lecture et une excellente saison estivale 2024 ! ”



Marie-Hélène CAZAUBON
Présidente de la Commission régionale Agritourisme,
Bienvenue à la ferme et Produits fermiers

RUBRIQUE DES ÉLUS

COMMISSION RÉGIONALE MARQUES-AGRITOURISME

La Commission régionale Marques-Agritourisme s'est réunie le 3 juin dernier en format mixte à la Chambre régionale d'agriculture de Nouvelle-Aquitaine (site de Bordeaux).

Cette Commission en thématique mixte (Agritourisme / Marques Chambres / RHD) a permis de faire un point sur les actions en cours et prévues sur le second semestre 2024. Les élus ont réaffirmés l'importance de continuer les efforts engagés par le réseau pour soutenir les circuits courts et l'agritourisme tout en favorisant par ailleurs les synergies interdépartementales et régionales.

Les Chambres d'agriculture ont répondu présentes sur bon nombre de proposition d'appels à projet que nous vous exposerons dans la suite des articles.

Par ailleurs, l'observatoire régional des marques Chambres 2023 a été présenté lors de cette commission. Malgré un recul d'environ 5 % de nos adhérents pour le réseau Bienvenue à la ferme, les Marchés des Producteurs de Pays s'en sortent bien en 2023 avec une hausse de 4,5 % du nombre d'adhérents et + 8 % du nombre de collectivités partenaires.

Le reste des points de la Commission seront présentés dans les articles ci-après.

PROCHAINE COMMISSION

La dernière commission de la mandature aura lieu dans les Landes en présentiel les 11 et 12 décembre 2024. L'objectif sera de faire un bilan de la mandature, des actions mises en place mais aussi de proposer des actions prioritaires pour une passation aux prochains élus qui s'empareront des sujets afin de faciliter la prise en mains des dossiers.

Agritourisme / Marques Chambres d'agriculture

SAISON À LA FERME 2024

Le premier bilan du Printemps à la ferme est plutôt positif du côté du nombre d'exploitations participantes. Elles sont en hausse par rapport à l'an dernier avec au total, 90 exploitations sur 9 départements et 134 dates inscrites.

Comme demandé lors de la dernière Commission régionale, le kit de communication des saisons à la ferme a été réalisé d'un seul tenant au début de l'année ; permettant aux départements d'anticiper leur communication et la déclinaison des supports.

Une nouveauté cette année, nous recenseront les marchés de Noël collectifs ou à la ferme pour les valoriser sur la période « Noël à la ferme ».

Prochaine programmation :
Été à la ferme du 1^{er} juillet au 31 août et Automne à la ferme du 1^{er} septembre au 30 novembre.



QUEL AVENIR POUR BIENVENUE À LA FERME ?

Notre réseau Bienvenue à la ferme est vieillissant. Les recrutements réalisés ne compensent plus les départs des adhérents principalement pour des raisons de départ à la retraite, arrêt d'activité ou raison économique.

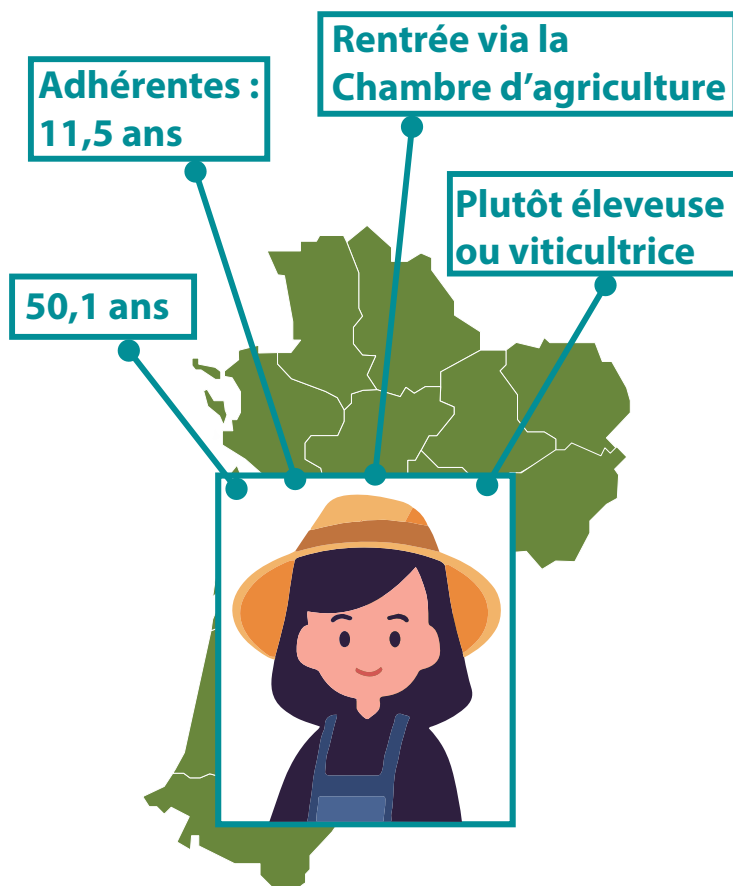
Entre 2020 et 2023, on enregistre une baisse de 7 % du nombre d'adhérents pour Bienvenue à la ferme Nouvelle-Aquitaine. L'objectif est de prendre des positions pour revaloriser le réseau Bienvenue à la ferme et/ou changer le positionnement stratégique.

Plusieurs travaux sont en cours à différents échelons :

- National : via un cabinet conseil qui a pour but de redéfinir le positionnement stratégique du réseau en prenant en compte la pluralité des cas et la diversité des territoires.
- Régional : via des groupes de discussion entre conseillers pour avancer sur des réflexions et prendre en compte des tendances de fond.
- Départemental : pour réfléchir sur des cas concrets et les répercussions terrain de prise de position.

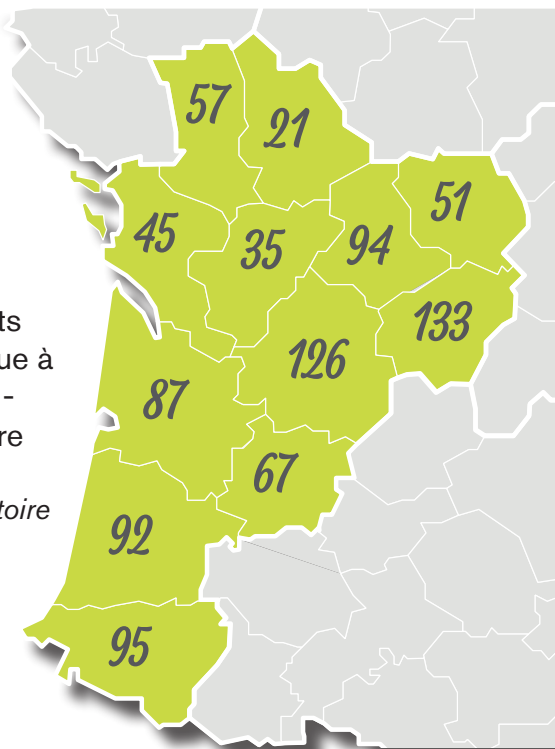
Le profil type de notre adhérent Bienvenue à la ferme Nouvelle-Aquitaine :

Un profil de femme, d'une moyenne d'âge de 50 ans, adhérente à Bienvenue à la ferme depuis plus de 11 ans qui est entrée dans la marque via le conseil de la Chambre d'agriculture et qui est plutôt sur des productions viticoles ou d'élevage.



903

adhérents
Bienvenue à
la ferme -
décembre
2023
(observatoire
régional)



Sur les 903 adhérents Bienvenue à la ferme, les Chambres d'agriculture de Nouvelle-Aquitaine prévoient près de 250 adhérents qui partiront à la retraite d'ici 5 à 10 ans.

LES MARCHÉS DES PRODUCTEURS DE PAYS, UN RÉSEAU EN DÉVELOPPEMENT

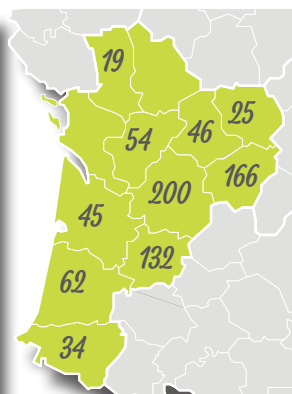
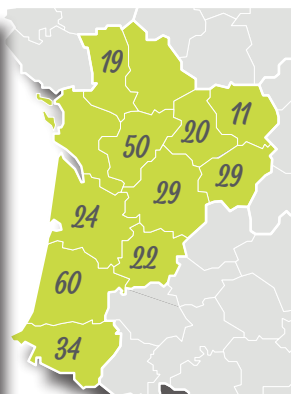
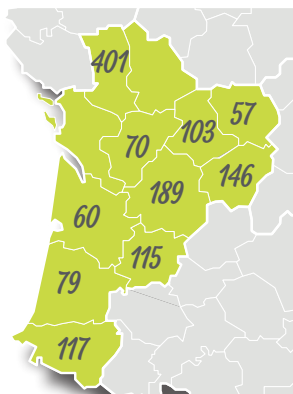
Les Marchés des Producteurs de Pays sont des rendez-vous qui répondent aux attentes actuelles des consommateurs.

Marchés des Producteurs de Pays est une marque nationale pilotée par les Chambres d'agriculture de France depuis plus de 20 ans. Elle regroupe une quarantaine de départements dont 10 en Nouvelle-Aquitaine. Fin 2023, 1 042 agriculteurs de la région y sont adhérents, soit une augmentation de 4,5 % par rapport à 2022).

ADHÉRENTS

SITES

MARCHÉS



Ces marchés sont la vitrine des savoir-faire de nos régions, puisqu'ils regroupent uniquement des agriculteurs ; tous engagés au respect d'une charte nationale de bonnes pratiques.

803 marchés ont été organisés en 2023 sur 314 sites qui nous ont fait confiance, ce qui témoigne du développement de la marque.

Pour autant, afin d'être au plus proche des besoins des territoires, des consommateurs et des agriculteurs, nous devons être proactifs dans leurs évolutions.

Ainsi, plusieurs chantiers sont en cours cette année :

- Une enquête consommateurs réalisés avec les départements licenciés via des QR codes afin de récolter des données sur le profil des visiteurs et de connaître leur volonté sur l'évolution des marchés.
- Un lancement presse via une conférence de presse co-organisée avec la Chambre d'agriculture des Pyrénées-Atlantiques.
- Une communication commune sur nos sites internet pour offrir une visibilité régionale
- Un communiqué de presse régional pour valoriser les dates des marchés
- Un séminaire en physique pour les conseillers pour échanger sur nos pratiques, et identifier des pistes d'évolution de nos marchés (octobre 2023).



RETROUVEZ TOUS NOS
MARCHÉS DES PRODUCTEURS
DE PAYS DE LA SAISON !



<https://www.bienvenue-a-la-ferme.com/nouvelle-aquitaine>



DÉVELOPPEMENT DE L'AGRITOURISME : RETOUR SUR L'ATELIER « ACCOMPAGNEMENT DES PORTEURS DE PROJET »

Depuis plusieurs années, les Chambres départementales d'agriculture observent une demande accrue des agriculteurs à développer des activités agritouristiques. Les consommateurs sont aussi en demande d'un tourisme plus local, porteur de sens où ils peuvent vivre de vraies expériences touristiques.

En mars dernier, un atelier sur la structuration de l'accompagnement des agriculteurs à leur projet agritouristique a été mené avec les conseillers de Nouvelle-Aquitaine. L'objectif est de monter en compétences sur ces sujets et de travailler de concert avec les services formation et entreprise des Chambres d'agriculture afin de répondre aux demandes des agriculteurs.



OPPORTUNITÉ POUR L'AGRITOURISME : PROJET INTERREG SUDOUE

Un projet INTERREG Sudoé a été déposé le 30 mai avec comme chef de file l'Agence de l'Alimentation Nouvelle-Aquitaine sur la thématique de l'agritourisme.

Dans les partenaires français sont présents le Comité Régional du Tourisme, le Conseil Régional de Nouvelle-Aquitaine, la Chambre Régionale d'agriculture de Nouvelle-Aquitaine et Entreprise & découverte.

Les deux autres pays partenaires sont l'Espagne et le Portugal.

Dans ce projet, la Chambre régionale d'agriculture de Nouvelle-Aquitaine a proposé en association avec les Chambres de Charente, Gironde et Landes, un projet sur la structuration d'une filière agritourisme d'affaires et expérientiel.

Nous sommes actuellement en attente de la réponse des instructeurs de notre version n° 1 du projet. Celle-ci devrait arriver en septembre prochain.



**Interreg
Sudoé**



**Co-funded by
the European Union**

VALIDATION DU DOSSIER INTERLEG, DÉMARRAGE DU PROJET

Le Partenariat européen pour l'innovation (PEI) est un instrument de la politique européenne visant à mettre en relation les acteurs de la filière agricole et forestière, les acteurs de la recherche et développement, les services de conseil, les entreprises, les communautés rurales et les collectivités territoriales pour développer l'innovation en agriculture. Le PEI doit se traduire par la constitution de Groupes Opérationnels (GO) qui répondent ensemble à une problématique par une réponse nouvelle. Les différents partenaires travaillent en coopération autour d'une démarche pluriannuelle d'innovation ascendante prenant en compte les besoins du terrain, en premier lieu des agriculteurs et forestiers, et valorisant les connaissances produites.

L'objectif du projet INTERLEG est de structurer des filières de légumineuses à graines locales sur des territoires tests (Charente, Landes et Charente-Maritime) avec des tests de production et de commercialisation de lentilles, pois chiches et haricots (conventionnel et Bio), mais aussi des outils de communication adaptés principalement à la restauration collective. La

Chambre d'agriculture de Gironde mènera aussi dans le cadre de ce projet un état des lieux de la demande en légumineuses en restauration collective.

Un comité de lancement aura lieu le 16 septembre prochain avec l'ensemble des partenaires à la MFR de Vayres (33). Afin de ne pas perdre une année de production, les légumineuses ont été semées en amont de l'accord de la Région. Les autres actions de commercialisation, de communication et de pédagogie démarreront à la suite du Comité de pilotage de lancement. Un voyage d'étude est également prévu en novembre.



DES ATELIERS PRÉVUS POUR LE SECOND SEMESTRE

De nouveaux ateliers d'échanges sont prévus sur le second semestre. Ceux-ci seront dédiés principalement à la restauration collective : accompagnement aux marchés publics, actions de mise en relation des acteurs de la restauration collective (forum, plateformes...).

Un atelier en physique est également prévu en septembre pour donner suite aux échanges du séminaire des conseillers Bienvenue à la ferme de novembre 2023 pour réfléchir ensemble à des pistes d'évolution du réseau Bienvenue à la ferme.

RETOUR SUR LES WORK'CAFÉ 2024

Depuis janvier un nouveau format de rendez-vous a été mis en place. Les work'café sont organisés selon un format plus court : 1 heure avec un intervenant extérieur. Ils permettent de rester en veille sur un sujet, un outil ou sur l'actualité d'un partenaire.

Depuis le début de l'année plusieurs ont été menés : sur le LAB de l'alimentation avec l'AANA, avec Interbio Nouvelle-Aquitaine sur les labels Territoire Bio engagé et Etablissement Bio engagé, avec Kuupanda pour présenter cet outil de gestion pour les agriculteurs, avec Interbev Nouvelle-Aquitaine pour présenter les outils pédagogiques à destination des éleveurs.

Focus sur...

LES PRÉVISIONS DE LA SAISON TOURISTIQUE 2024

Atout France et ADNtourisme ont sorti les chiffres des intentions de séjour en Nouvelle-Aquitaine.

74 % des Français envisagent de partir en week-end et/ou en vacances durant l'été 2024.

Ce taux d'intention de départ est en hausse de 1 point par rapport à l'été 2023.

Les Français partiront pour des séjours de 10 jours en moyenne.

16 % des Français ne pensent pas partir et 10 % sont incertains. La première raison du renoncement au départ est le manque de moyens financiers.

La Nouvelle-Aquitaine, une destination plutôt familiale : 44 % des séjours des touristes français en Nouvelle-Aquitaine se feront en famille (37 % avec enfants et 7 % sans enfant), 43 % en couple, 11 % avec des amis, 11 % en solo.

La Nouvelle-Aquitaine, une destination de proximité : 49 % des Français qui envisagent de séjourner Nouvelle-Aquitaine privilégient plus qu'auparavant des destinations françaises (vs 35 % en moyenne nationale) ; 32 % font de plus en plus souvent le choix de régions ou départements proches de leur lieu de résidence (vs 25 %). La Nouvelle-Aquitaine est aussi très attractive pour ses habitants : 26 % des Néo-Aquitains qui partent durant l'été envisagent de réaliser leur séjour principal en Nouvelle-Aquitaine (34 % de ceux qui restent en France). C'est la plus forte



proportion de séjour dans sa propre région. Les Néo-Aquitains sont également plus nombreux à réaliser au moins une fois des activités dans la région, lors d'excursions.

Un besoin de nature... :

Une plus forte proportion de séjours envisagés en camping (21 % vs 16 % en moyenne en France). 69 % des séjours en Nouvelle-Aquitaine sont prévus en hébergement marchand (vs 71 % en moyenne nationale) : 25 % en location, 21 % en camping, 13 % en hôtel.

... Mais plutôt à la mer :

56 % des intentions de séjour sur le littoral (vs 42 % en moyenne nationale), 18 % à la campagne, 8% dans les villes, 6 % à la montagne et 5 % en itinérance.

CRT Nouvelle-Aquitaine / Sondage OpinionWay pour Atout France et ADN Tourisme réalisé du 30 mai au 10 juin 2024

AGRITOURISME : RÉALISATION D'UN EDUC'TOUR EN DORDOGNE

La Chambre d'agriculture de Dordogne en partenariat avec le Parc Naturel Régional Périgord Limousin, a organisé une journée découverte sur le thème des visites innovantes au sein du réseau Bienvenue à la ferme le jeudi 28 mars 2024.

L'ensemble des acteurs du tourisme notamment les offices de tourisme locaux et les agriculteurs du réseau Bienvenue à la ferme y étaient conviés.

Ils se sont rendus dans le secteur du sud-ouest de la Dordogne, sur deux fermes proposant un concept innovant de visites (parcours ludo pédagogique, escape game...).

Cette journée a également été l'occasion pour les acteurs agritouristiques de se rencontrer et d'échanger autour de ces thématiques.



CHAMBRE
D'AGRICULTURE
DORDOGNE

En partenariat avec



Journée découverte
Visites de fermes innovantes

Jeudi 28 mars - 10h à 17h



Retrouvez nous sur : bienvenue-a-la-ferme.com/nouvelle-aquitaine



sur <http://www.nouvelle-aquitaine.chambres-agriculture.fr>

Contact :

Agatha DUQUEYROIX

Chargée de missions

BAF - Agritourisme - Circuits courts et proximité

☎ 06 85 21 65 61

✉ agatha.duqueyroix@na.chambagri.fr

Chambre régionale d'agriculture Nouvelle-Aquitaine

Site de Bordeaux

Maison de l'agriculture et de la Forêt - Cité mondiale

CS 91251 - 6 parvis des Chartrons

33075 Bordeaux cedex



CHAMBRES
D'AGRICULTURE
NOUVELLE-AQUITAINE

Avec la contribution financière du compte d'affectation spéciale développement agricole et rural CASDAR

MINISTÈRE DE L'AGRICULTURE ET DE LA SOUVERAINETÉ ALIMENTAIRE



RÉGION
Nouvelle-Aquitaine